

Catalogue DELTA®



DÖRKEN : Découvrez l'expertise

Les produits DELTA® sont des références sur leurs marchés respectifs, mais la réussite ne repose pas seulement sur la qualité ou le prix d'un produit.

DÖRKEN fabrique et conçoit les écrans DELTA® dans son usine située à Herdecke, dans l'ouest de Allemagne. En tant que fabricant, nous mettons tout en œuvre pour vous offrir des produits de qualité, adaptés à leurs applications et aux réglementations en vigueur. Ce sont plus de 300 personnes qui visent l'excellence pour améliorer constamment notre performance ... et la vôtre.



Management environnemental

En qualité de fabricant de nos produits, nous sommes depuis longtemps sensibilisés à la question environnementale. De nombreux indicateurs précis (pollution de l'air, de l'eau, des sols, optimisation de la consommation de matières, consommation énergétique, traitement des déchets, ...) ont été créés afin de permettre à DÖRKEN d'améliorer en permanence la performance environnementale de ses activités. Cette démarche a depuis quelques années été validée par une double certification : EMAS III et ISO 14001.



La qualité, l'ADN d'un produit durable

La conception minutieuse des produits DELTA® ainsi que les tests constants de leurs performances les font compter parmi les plus qualitatifs du marché européen. En visant des caractéristiques au-delà des exigences réglementaires, les membranes DELTA® conservent plus longtemps leur intégrité et leurs performances. C'est pour nous l'assurance d'un produit durable, ne nécessitant pas de remplacements répétés, avec une faible empreinte environnementale.



Support technique intégral

Notre équipe technique et commerciale ainsi que notre bureau d'études sont à votre service pour vous conseiller dans vos choix de produits, accompagner les différentes étapes d'un chantier, établir rapidement des études personnalisées gratuites vous permettant de confirmer les produits DELTA® choisis et valider les projets.



Suivi commercial

Une équipe pluridisciplinaire est à votre disposition par téléphone, fax ou e-mail. De l'offre de prix à la commande, de la livraison au service après-vente, vos échanges avec DÖRKEN sont suivis par votre assistante commerciale habituelle.



MISSION XX : la découverte de la longévité



Vieillessement prématuré – un défi pour la sous-toiture

Les écrans de sous-toiture jouent un rôle essentiel dans la structure du toit. Le toit ne peut être protégé de manière optimale des influences environnementales que s'il offre une fonctionnalité à long terme. Idéalement, l'écran – tout comme les tuiles et les chevrons – devrait subsister durant toute la vie du toit, soit 30 à 50 ans. Au cours des dernières années, les couvreurs ont signalé un nombre grandissant de toits avec des écrans de sous-toiture fortement dégradés après seulement quelques années, alors que ceux-ci avaient réussi les tests standards de résistance au vieillissement servant à obtenir la certification QB (norme EN 13859-1). Comment est-ce possible ?

L'innovation DELTA pour les toits de demain

Les chercheurs de DÖRKEN ont aujourd'hui fait une découverte décisive : le facteur de dégradation le plus important réside dans le mouvement de l'air au niveau de l'espace entre l'écran et les tuiles. Ce facteur, à première vue mineur, oxyde et détériore la membrane au fil du temps, entraînant un vieillissement prématuré et une perte irrémédiable de la fonctionnalité d'étanchéité de l'écran, rendant ainsi tout le toit vulnérable. Grâce à la combinaison de matériaux spécialement adaptés et à l'utilisation de technologies novatrices, l'équipe de développement a pu ralentir considérablement le processus de vieillissement des écrans de sous-toiture. Pour DÖRKEN, c'était le début de la Mission XX – la découverte de la longévité. Cela nous permet aujourd'hui de vous proposer une durabilité d'au moins 30 ans sur la plupart de nos écrans.



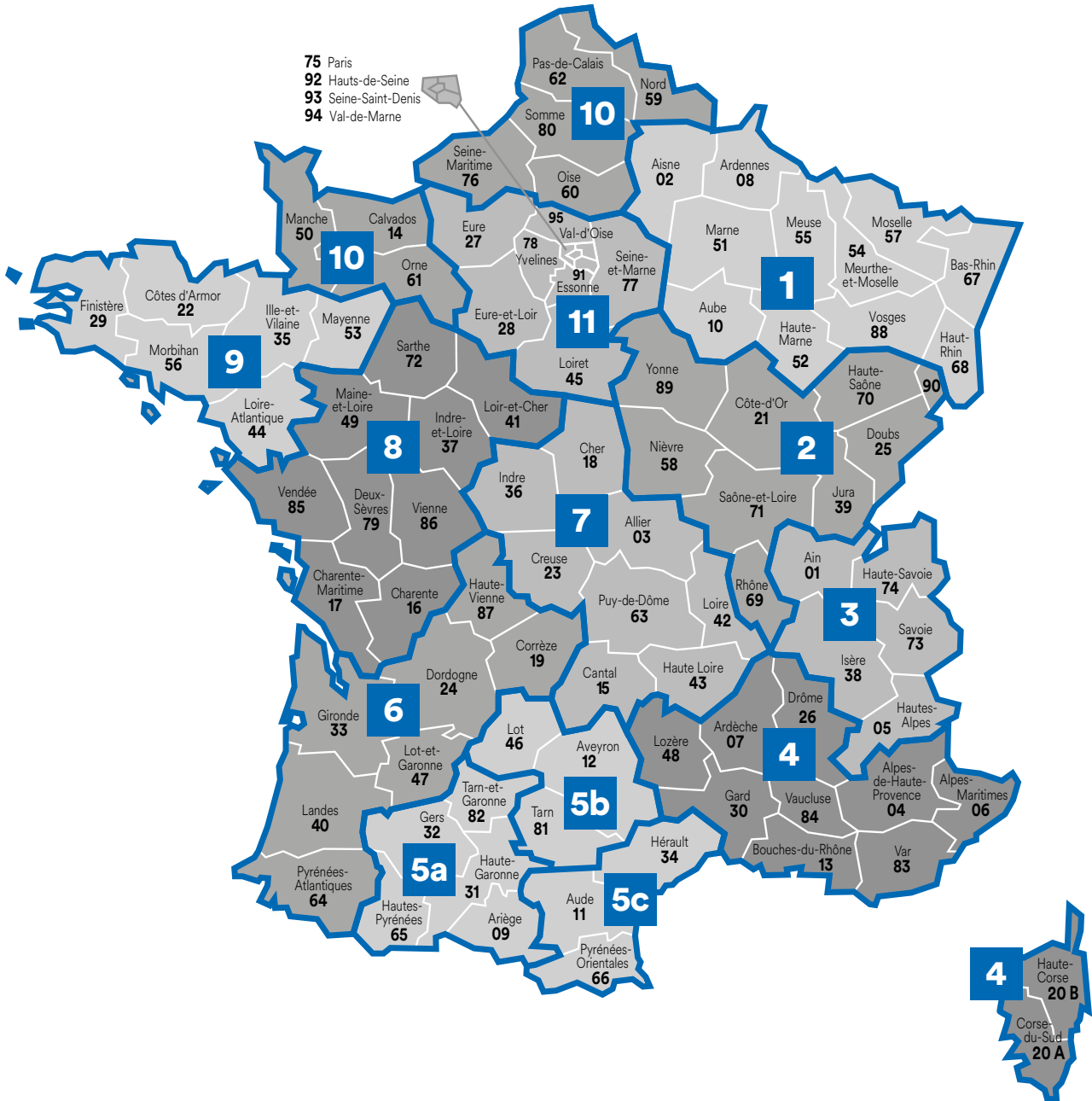
Découvrez l'intégralité de la Mission XX ici !

L'ingénierie et l'expertise chez DELTA

Pour prouver la valeur de cette innovation, et comme il n'existait aucune procédure d'essai tenant compte du mouvement de l'air, DÖRKEN a mis au point le « test du four ouragan ». Ce test a été officialisé via un document d'évaluation européenne (EAD – European Assessment Documents) et peut désormais être proposé par un institut de test indépendant. Le test est une procédure unique de thermo-oxydation durant laquelle les membranes sont exposées à la fois à des températures élevées et à un mouvement d'air permanent sur une période de 64 semaines. Le « test du four ouragan » simule ainsi artificiellement plusieurs décennies d'utilisation, là où le test de vieillissement standard actuel n'offre une certitude que pour une période de seulement trois ans. À l'avenir, cette procédure offrira à tous les fabricants et utilisateurs un degré élevé de certitude et deviendra la nouvelle norme pour les écrans de sous-toiture – conçus pour des toits qui durent.



Carte des départements de France métropolitaine



Vos correspondants

1 **Laurent LIMBACH**
 ☎ 06 20 42 94 47
 ✉ llimbach@doerken.fr

8 **Nicolas RICHON**
 ☎ 06 03 70 02 27
 ✉ nrichon@doerken.fr

9 **Michel HUBERLAND**
 ☎ 06 15 02 41 69
 ✉ mhuberland@doerken.fr

Assistante Commerciale
 👤 **Renée ARNOLD**
 ☎ 03 89 56 90 04
 ✉ rarnold@doerken.fr

Responsable Commercial
 👤 **Gégory GENOUD**
 ☎ 06 15 02 41 75
 ✉ ggenoud@doerken.fr

Responsable Grands Comptes
 👤 **Michel HUBERLAND**
 ☎ 06 15 02 41 69
 ✉ mhuberland@doerken.fr

3 **Laurent PICCO**
 ☎ 06 09 58 00 36
 ✉ lpicco@doerken.fr
 🖨 09 57 30 26 93

5a **Gontran REBILLOT**
 ☎ 06 29 53 02 50
 ✉ grebillot@doerken.fr

5b **Bruno JOUANNY**
 ☎ 06 15 02 41 62
 ✉ bjouanny@doerken.fr

5c **Laurent PASSAT**
 ☎ 06 15 02 41 66
 ✉ lpassat@doerken.fr

10 **Ludovic JEAN**
 ☎ 06 16 04 33 33
 ✉ ljean@doerken.fr

11 **Santiago CERVINO**
 ☎ 06 17 16 82 87
 ✉ scervino@doerken.fr

Assistante Commerciale
 👤 **Megan BITTIGHOFFER**
 ☎ 03 89 56 90 07
 ✉ mbittighoffer@doerken.fr

Responsable Administrative
 👤 **Nadine SPERISSEN**
 ☎ 03 89 56 22 66
 ✉ nsperissen@doerken.fr

Responsable Technique
 👤 **Guillaume JORDY**
 ☎ 06 10 55 12 02
 ✉ gjordy@doerken.fr

2 **Olivier DESHOULIERES**
 ☎ 06 18 18 32 51
 ✉ odeshoulieres@doerken.fr

4 **Laurent PASSAT**
 ☎ 06 15 02 41 66
 ✉ lpassat@doerken.fr

6 **Gontran REBILLOT**
 ☎ 06 29 53 02 50
 ✉ grebillot@doerken.fr

7 **Bruno JOUANNY**
 ☎ 06 15 02 41 62
 ✉ bjouanny@doerken.fr

Assistante Commerciale
 👤 **Myriam JOGUET**
 ☎ 03 89 56 90 02
 ✉ mjogueta@doerken.fr

Comptable
 👤 **Corinne COURGEON**
 ☎ 03 89 56 90 01
 ✉ ccourgeon@doerken.fr

Responsable Marketing
 👤 **Céline GRAVAIL**
 ☎ 03 89 56 90 03
 ✉ cgravail@doerken.fr

Écrans de sous-toiture pour toitures en pente

Écrans de sous-toiture HPV

DELTA-XX PLUS® UNIVERSAL	8
DELTA-XX PLUS® STRONG	8

Écran de sous-toiture perméable à la vapeur d'eau et étanche à l'air

DELTA®-MAXX PLUS	9
------------------------	---

Membrane d'étanchéité complémentaire simple HPV

DELTA®-FOXX PLUS	9
------------------------	---

Étanchéité complémentaire renforcée soudable à chaud ou au solvant (pour climat de montagne)

DELTA®-ALPINA	10
---------------------	----

Écran d'interposition pour fond de noues

DELTA®-THENE	10
--------------------	----

Écran d'interposition sous panneaux photovoltaïques

DELTA®-EXXTREM	11
----------------------	----

Écran d'interposition pour toitures métalliques

DELTA®-TRELA PLUS	11
-------------------------	----

Closoirs de ventilation

DELTA®-ECO ROLL	12
DELTA®-EXXTENSO ROLL	12

Bâches réutilisables

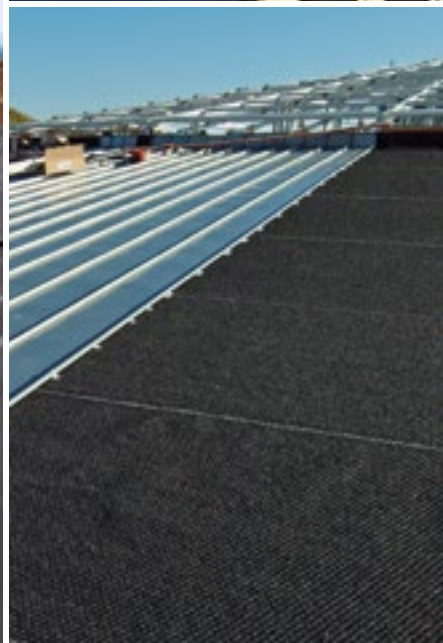
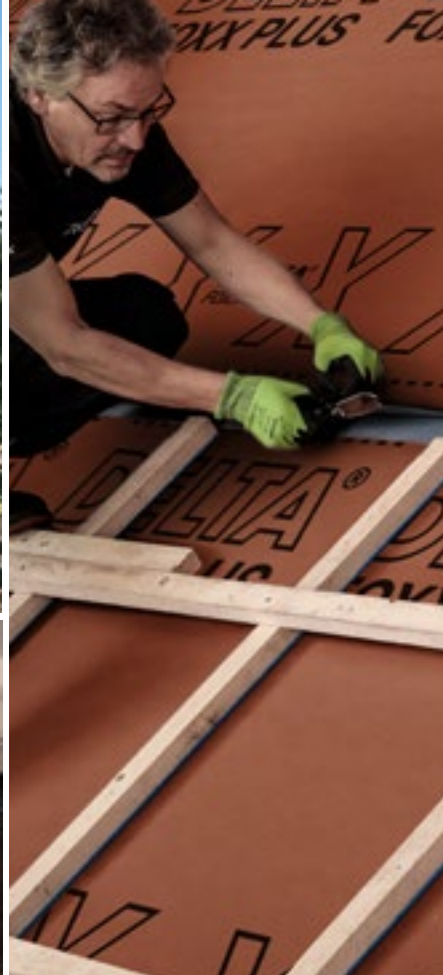
DELTA®-PLAN 2000	13
DELTA®-PLAN 1000	13

Accessoires de collage

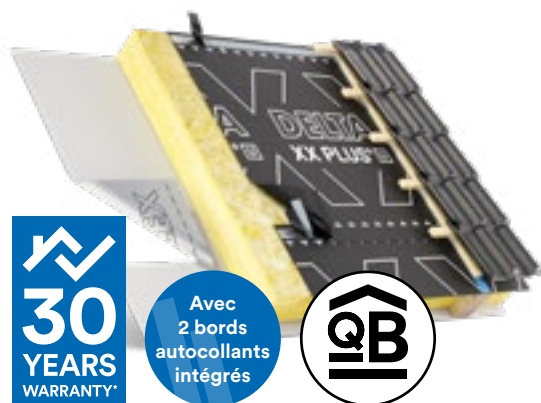
DELTA®-MULTI-BAND M 60	14
DELTA®-MULTI-BAND M 100	14
DELTA®-FLEXX-BAND FG 80	14
DELTA®-DUO TAPE 38	15
DELTA®-THAN	15
DELTA®-FLEXX-BAND F 100	15
DELTA®-SB 60	16
DELTA®-SB 40	16
PRIMER DELTA®-THENE	16

Accessoires de collage DELTA®-ALPINA

DELTA®-ALPINA QSM	17
Bouteille-pinceau DELTA®-ALPINA	17
DELTA®-TILAXX ULTRA	17
DELTA®-FLEXX MANCHETTE	18
DELTA®-FLEXX CORNER	18
DELTA®-ALPINA-BAN	18



Écrans de sous-toiture pour toitures en pente



30 YEARS WARRANTY

Avec 2 bords autocollants intégrés



Écran de sous-toiture HPV R2

DELTA-XX PLUS® UNIVERSAL

- Association de géotextiles PP et d'un film respirant monolithique PU
- Deux bords autocollants intégrés pour une diminution des déperditions énergétiques.
- Garantie de 30 ans*
- Longévité attestée dans l'ETA-22/0389 (Évaluation Technique Européenne)*
- Longévité équivalente > 25 ans pour les applications sous couvertures ventilées*
- Hautement perméable à la vapeur d'eau (HPV)
- Certification QB du CSTB n° 22-015
- Conformité : DTU 40.29, CPT 3560, DTU 31.2
- Résistance en traction : env. 340/270 N/5 cm
- Réaction au feu : Euroclasse E

Domaine d'emploi Pose sur support discontinu au contact direct de l'isolant thermique (entraxe maxi entre chevrons : 60 cm) ou continu type volige ou panneau OSB. Également adapté comme pare-pluie derrière bardages ventilés à joints fermés.

Valeur S_d env. 0,08 m
 Masse surfacique env. 150 g/m²
 Poids du rouleau env. 11 kg

Dimensions	N° d'article	Unité de vente	Palette
50 m × 1,50 m	02208324	1 rouleau	22 rouleaux

Écran de sous-toiture armé HPV R3

DELTA-XX PLUS® STRONG

- Association de géotextiles, d'une armature PP et d'un film respirant monolithique PU
- Deux bords autocollants intégrés pour une diminution des déperditions énergétiques.
- Garantie de 30 ans*
- Longévité attestée dans une ETA (Évaluation Technique Européenne)*
- Longévité équivalente > 25 ans pour les applications sous couvertures ventilées*
- Hautement perméable à la vapeur d'eau (HPV)
- Conformité : DTU 40.29, CPT 3560, DTU 31.2
- Résistance en traction : env. 500/500 N/5 cm
- Réaction au feu : Euroclasse E

Domaine d'emploi Pose sur support discontinu au contact direct de l'isolant thermique (entraxe maxi entre chevrons : 90 cm) ou continu type volige ou panneau OSB. Également adapté comme pare-pluie derrière bardages ventilés à joints fermés.

Valeur S_d env. 0,08 m
 Masse surfacique env. 180 g/m²
 Poids du rouleau env. 14 kg

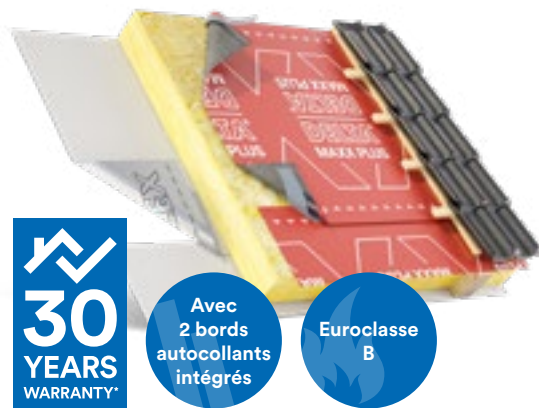


30 YEARS WARRANTY

Avec 2 bords autocollants intégrés

Dimensions	N° d'article	Unité de vente	Palette
50 m × 1,50 m	02208325	1 rouleau	15 rouleaux

Écrans de sous-toiture pour toitures en pente



30
YEARS
WARRANTY*

Avec
2 bords
autocollants
intégrés

Euroclasse
B

Écran de sous-toiture perméable à la vapeur d'eau et étanche à l'air

DELTA®-MAXX PLUS

- Association d'un géotextile aiguilleté PET et d'une couche fonctionnelle respirante monolithique PU
- Avec deux bords adhésifs positionnés en sous-face pour une pose de la membrane sans chutes au niveau des arêtiers et noues
- Complément d'étanchéité à l'air par l'extérieur
- Stockage temporaire d'humidité en sous-face (jusqu'à 1l/m²)
- Garantie de 30 ans*
- Longévité attestée dans une ETA (Évaluation Technique Européenne)*
- Longévité équivalente > 25 ans pour les applications sous couvertures ventilées*
- Résistance en traction : env. 450/400 N/5 cm
- Réaction au feu : Euroclasse B-s1, d2

Domaine d'emploi Pose sur support discontinu au contact direct de l'isolant thermique (entraxe maxi entre chevrons : 90 cm) ou continu type volige ou panneau OSB. Également adapté comme pare-pluie derrière bardages ventilés à joints fermés.

Valeur S_d env. 0,17 m
Masse surfacique env. 190 g/m²
Poids du rouleau env. 14 kg

Dimensions	N° d'article	Unité de vente	Palette
50 m × 1,50 m	02208356	1 rouleau	18 rouleaux

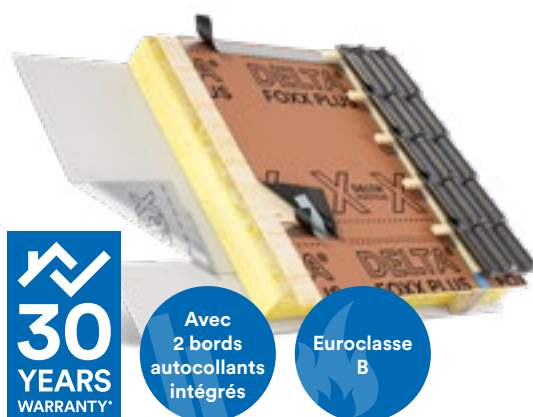
Membrane d'étanchéité complémentaire simple HPV pour les toitures en climat de montagne

DELTA®-FOXX PLUS

- Association d'un géotextile PET et d'une enduction HPV en résine acrylique
- Deux bords autocollants intégrés pour une diminution des déperditions énergétiques.
- Garantie de 30 ans*
- Longévité attestée dans une ETA (Évaluation Technique Européenne)*
- Longévité équivalente > 25 ans pour les applications sous couvertures ventilées*
- Résistance en traction : env. 370/270 N/5 cm
- Réaction au feu : Euroclasse B-s1, d0
- ETN validée par Alpes Contrôles
- Système comprenant l'écran d'interposition pour fond de noues DELTA®-THENE, la colle en cartouche DELTA®-TILAXX ULTRA et la bande d'étanchéité au clou DELTA®-SB 60.

Domaine d'emploi Toitures en climat de montagne (altitude > 900 m) : pose supportée (planches, voliges, panneaux de particules ou contreplaqué, directement au contact de l'isolant thermique ou en système Sarking). Également adapté aux toitures à faible pente ou rampants élevés.

Valeur S_d env. 0,02 m
Masse surfacique env. 270 g/m²
Poids du rouleau env. 20 kg



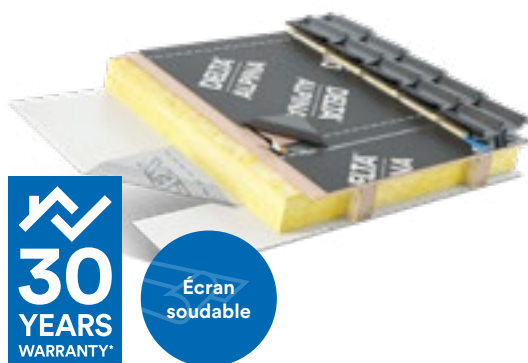
30
YEARS
WARRANTY*

Avec
2 bords
autocollants
intégrés

Euroclasse
B

Dimensions	N° d'article	Unité de vente	Palette
50 m × 1,50 m	02202728	1 rouleau	24 rouleaux

Écrans de sous-toiture pour toitures en pente



Étanchéité complémentaire renforcée soudable à chaud ou au solvant (pour climat de montagne)

DELTA®-ALPINA

- Mise en œuvre à chaud : soudage des lés à l'air chaud à toutes températures extérieures et conditions météorologiques
- Mise en œuvre à froid : soudage des lés à l'aide du solvant DELTA®-ALPINA QSM dès +5 °C
- Résistance à la rupture : env. 450/410 N/5 cm (EN 12311-1+2)
- Résistance à la déchirure au clou : env. 250/260 N (EN 12310-1)
- Réaction au feu : Euroclasse E
- Accessoires de collage : voir pages 17 et 18

Domaine d'emploi Étanchéité complémentaire renforcée pour climat de montagne (> 900 mètres) avec pente $\geq 10\%$ (couverture métallique) ou $\geq 20\%$ (petits éléments). Pour toitures ventilées ou non ventilées en sous face de la volige, pose sur support continu bois ou sur isolant sarking (climat de montagne).

Valeur S_d env. 0,30 m
Masse surfacique env. 350 g/m²
Poids du rouleau env. 16 kg (30 m \times 1,50 m)

Dimensions	N° d'article	Unité de vente	Palette
30 m \times 1,50 m	02204816	1 rouleau	25 rouleaux
30 m \times 2,96 m	02204897	1 rouleau	25 rouleaux



Écran d'interposition pour fond de noues

DELTA®-THERE

Écran d'interposition pour la réalisation de l'étanchéité des fonds de noue. Raccordement aux points singuliers dans le cadre du système pour climat de montagne DELTA®-FOXX PLUS.

Matériau Combinaison d'un film en polyéthylène haute densité et d'une sous-face en bitume-caoutchouc autocollante à froid

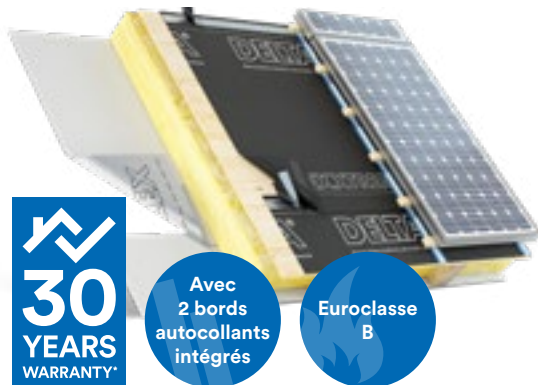
Masse surfacique env. 1600 g/m²

Épaisseur env. 1,5 mm

Poids du rouleau env. 32 kg (20 m \times 1 m), env. 8 kg (5 m \times 1 m)

Dimensions	N° d'article	Unité de vente	Palette
20 m \times 1 m	02202147	1 rouleau	20 rouleaux
5 m \times 1 m	02202148	1 rouleau	40 rouleaux

Écrans de sous-toiture pour toitures en pente



30
YEARS
WARRANTY*

Avec
2 bords
autocollants
intégrés

Euroclasse
B

Écran d'interposition sous panneaux photovoltaïques

DELTA®-EXXTREM

- Résiste à une exposition prolongée à de fortes températures (jusqu'à +150 °C)
- Réaction au feu : Euroclasse B-s1, d0 (équivalent M1)
- Enduction de surface stabilisée aux UV
- Deux bords autocollants intégrés pour une diminution des déperditions énergétiques
- Hautement perméable à la vapeur d'eau (HPV)
- Conformité : DTU 40.29, CPT 3560, DTU 31.2

Domaine d'emploi (en toiture) Pose sur chevrons ou fermettes (entraxe de 60 cm – R2) avec ou sans ventilation en sous-face de l'écran hautement perméable à la vapeur d'eau. Pose directe sur isolant. Pose sur support continu (volige, panneaux bois).

Valeur S_d env. 0,02 m
Masse surfacique env. 300 g/m²
Poids du rouleau env. 18 kg

Dimensions	N° d'article	Unité de vente	Palette
40m x 1,50m	02203255	1 rouleau	28 rouleaux



Avec
2 bords
autocollants
intégrés

Écran d'interposition pour toitures métalliques

DELTA®-TRELA PLUS

- Écran HPV structuré de filaments désorientés pour interposition avec tous types de toitures métalliques limitant fortement le risque de corrosion
- Deux bords autocollants intégrés pour une diminution des déperditions énergétiques
- Conformité : CPT 3560
- Livré avec des pointes à rondelle EPDM intégrée (1 sachet de 120 pointes par rouleau)

Domaine d'emploi (en toiture) Pose sur support continu (volige, panneaux bois).

Valeur S_d env. 0,02 m
Masse surfacique env. 380 g/m²
Poids du rouleau env. 17 kg

Dimensions	N° d'article	Unité de vente	Palette
30m x 1,50m	02202641	1 rouleau	4 rouleaux

Closoirs de ventilation



DELTA®-ECO ROLL

Closoir souple de ventilation pour la pose ventilée et à sec de faitages et d'arêtiers pour toutes les toitures en pente. Tissu composite résistant à la déchirure et hautement perméable à l'air avec bordures en aluminium et collage par boudins butyle.

Longueur 5 m ou 50 m
 Longueur 50 m Avec carton dérouleur et bande de métrage.
 Section de ventilation env. 150 cm²/mètre linéaire

Couleurs	Dimensions	N° d'article	Unité de vente	Palette
Rouge terre cuite	240 mm × 5 m	02204297	Carton de 4 rouleaux	35 cartons
Noir	240 mm × 5 m	02204298	Carton de 4 rouleaux	35 cartons
Brun	240 mm × 5 m	02204296	Carton de 4 rouleaux	35 cartons
Rouge terre cuite	310 mm × 5 m	02203765	Carton de 4 rouleaux	35 cartons
Noir	310 mm × 5 m	02203766	Carton de 4 rouleaux	35 cartons
Brun	310 mm × 5 m	02203764	Carton de 4 rouleaux	35 cartons
Rouge terre cuite	380 mm × 5 m	02204839	Carton de 4 rouleaux	28 cartons
Noir	380 mm × 5 m	02204838	Carton de 4 rouleaux	28 cartons
Brun	380 mm × 5 m	02204869	Carton de 4 rouleaux	28 cartons
Rouge terre cuite	310 mm × 50 m	02206083	1 rouleau	12 cartons
Noir	310 mm × 50 m	02206084	1 rouleau	12 cartons
Rouge terre cuite	380 mm × 50 m	02206082	1 rouleau	12 cartons



DELTA®-EXXTENSO ROLL

Closoir de ventilation extensible pour la pose ventilée et à sec de faitages et d'arêtiers. Dimension unique, extensible de 310 mm à 450 mm, pour correspondre à tous les types de couvertures en petits éléments (tuiles plates, rondes, petites, grandes, ...). Tissu composite résistant à la déchirure et hautement perméable à l'air avec bordures en aluminium et collage par boudins butyle.

Longueur 5 m ou 30 m
 (longueur 30 m avec carton dérouleur et bande de métrage)
 Section de ventilation env. 150 cm²/mètre linéaire

Couleurs	Dimensions	N° d'article	Unité de vente	Palette
Rouge terre cuite	310 mm à 450 mm × 5 m	02204337	1 rouleau	75 cartons
Noir	310 mm à 450 mm × 5 m	02204338	1 rouleau	75 cartons
Rouge terre cuite	310 mm à 450 mm × 30 m	02203755	1 rouleau	12 cartons
Noir	310 mm à 450 mm × 30 m	02204146	1 rouleau	12 cartons
Brun	310 mm à 450 mm × 30 m	02204147	1 rouleau	12 cartons

Bâches réutilisables



DELTA®-PLAN 2000

Bâche couleur verte à quadrillage noir.

Matériau	Tissu à bandelettes PEHD avec enduction PE sur les deux faces, renforcé sur les quatre côtés par des bandes à œillets pré-perforées (œillets espacés de 10 cm). Imputrescible et stabilisé aux rayons UV.
Résistance à la rupture	env. 900 N/5 cm
Masse surfacique	220 g/m ²
A	Bâche en rouleau : double bande à œillets tous les 4 m pour permettre la découpe
B	Bâche en coupe : formats standards
C	Bâche « spécial couvreur » avec 2 bandes à œillets pré-perforés supplémentaires réparties en milieu de bâche

Type	Dimensions	N° d'article	Unité de vente	Palette
A	40 m × 4 m	02207685	1 rouleau	23 rouleaux
B	6 m × 4 m	02207678	1 carton de 5 bâches	60 bâches
B	8 m × 4 m	02207679	1 carton de 3 bâches	48 bâches
C	8 m × 6 m	02207680	1 carton de 2 bâches	32 bâches
C	10 m × 6 m	02207681	1 carton de 2 bâches	24 bâches
C	10 m × 8 m	02207682	1 carton de 1 bâche	20 bâches
C	12 m × 8 m	02207684	1 carton de 1 bâche	16 bâches



DELTA®-PLAN 1000

Bâche multi-usages de couleur verte translucide.

Matériau	Membrane LDPE armée, renforcée sur les quatre côtés par des bandes à œillets pré-perforés (œillets espacés de 10 cm). Imputrescible et stabilisée aux rayons UV
Résistance à la rupture	env. 250 N/5 cm
Masse surfacique	165 g/m ²

Dimensions	N° d'article	Unité de vente	Palette
6 m × 4 m	02207717	1 carton de 6 bâches	72 bâches
8 m × 4 m	02207716	1 carton de 5 bâches	60 bâches
8 m × 6 m	02207715	1 carton de 3 bâches	36 bâches
10 m × 6 m	02207714	1 carton de 2 bâches	32 bâches

Accessoires de collage



DELTA®-MULTI-BAND M 60

Ruban adhésif une face universel armé avec film pelable en sous-face. Pour le collage des recouvrements et ajouts de lés des écrans de sous-toiture DELTA®, pare-pluie DELTA® en application extérieure. En association avec les pare-vapeurs DELTA®, permet la réalisation de la couche d'étanchéité à l'air côté intérieur.

Dimensions	N° d'article	Unité de vente	Palette
25 m × 60 mm	02202339	carton de 10 rouleaux	85 cartons



DELTA®-MULTI-BAND M 100

Ruban adhésif une face universel armé avec double film pelable en sous-face. Pour le collage des recouvrements et ajouts de lés des écrans de sous-toiture DELTA®, pare-pluie DELTA® en application extérieure. En association avec les pare-vapeurs DELTA®, permet la réalisation de la couche d'étanchéité à l'air côté intérieur.

Dimensions	N° d'article	Unité de vente	Palette
25 m × 100 mm	02203581	carton de 6 rouleaux	85 cartons



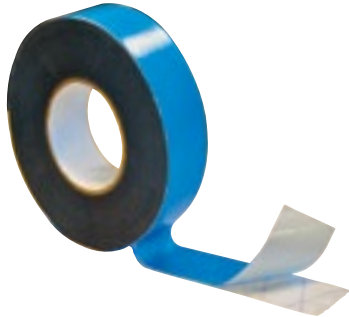
DELTA®-FLEXX-BAND FG 80

Bande adhésive extensible pour la réalisation de l'étanchéité à l'air et à l'eau au niveau de points singuliers (passages de gaines, conduits de ventilation, ...). Application intérieure et extérieure.

Matériau	Colle en butyle-caoutchouc avec film supérieur PE
Sous-face	Film pelable siliconé, avec débord facilitant la séparation
Epaisseur	env. 2 mm
Résistance au pelage	> 25 N/5 cm sur supports lisses (pare-vapeur par exemple)
Mise en œuvre	entre +5 °C et +40 °C

Dimensions	N° d'article	Unité de vente
6 m × 80 mm	02206172	carton de 3 rouleaux

Accessoires de collage



DELTA®-DUO TAPE 38

Ruban adhésif double-face armé bi-composants avec film pelable en sous-face pour le raccord de l'écran de sous-toiture avec la bavette autoportante au niveau de l'égout.

Dimensions	N° d'article	Unité de vente	Palette
50 m × 38 mm	02203662	carton de 16 rouleaux	48 cartons



DELTA®-THAN

Colle élastique en cartouche, pour le collage et l'assemblage des écrans souples DELTA®. Application extérieure.

Mise en œuvre à partir de +5 °C (stockage en milieu tempéré)
Rendement env. 7 m/cartouche de 310 ml

Contenance	N° d'article	Unité de vente
cartouche de 310 ml	02201680	carton de 12 cartouches



DELTA®-FLEXX-BAND F 100

Bande adhésive extensible pour la réalisation de l'étanchéité au niveau des points singuliers (fenêtres de toit, conduits de ventilation, passages de gaines, ...). Application intérieure et extérieure.

Matériau Colle en butyle-caoutchouc avec géotextile extensible de protection en surface
Sous-face Film pelable siliconé, avec débord facilitant la séparation
Epaisseur env. 2 mm
Résistance au pelage > 25 N/5 cm sur supports lisses (pare-vapeur par exemple)
Mise en œuvre entre +5 °C et +40 °C

Dimensions	N° d'article	Unité de vente
10 m × 100 mm	02202022	carton de 3 rouleaux

Accessoires de collage



DELTA®-SB 60 et DELTA®-SB 40

Bande d'étanchéité au clou avec une face mousse réticulée à cellules fermées en polyéthylène autocollante associée à un film siliconé intégré. Améliore l'étanchéité entre les écrans DELTA® au niveau des perforations engendrées par la fixation des contre-lattes et liteaux (pas de phénomène de siphonage).

Dimensions	N° d'article	Unité de vente	Palette
30 m × 60 mm	02203347	carton de 5 rouleaux	30 cartons
30 m × 40 mm	02203675	carton de 7 rouleaux	30 cartons



PRIMER DELTA®-THENE

Couche d'imprégnation du support préalable à la pose de DELTA®-THENE.

Consommation env. 0,2 – 0,3l/m²

Contenance	N° d'article	Unité de vente
Bidon de 5 litres	02202717	1 bidon

Accessoires de collage

DELTA®-ALPINA



DELTA®-ALPINA QSM

Solvant pour la soudure à froid de DELTA®-ALPINA.

Consommation env. 10 ml/m
 Température mini +5°C. Une mise en œuvre à partir de -5°C est possible à condition de réaliser préalablement un essai d'assemblage sur chantier.

Contenance	N° d'article	Unité de vente
Bidon 1 litre (0,9 kg)	02205676	carton de 10 bidons



Bouteille-pinceau DELTA®-ALPINA

Adaptée à l'application propre du solvant DELTA®-ALPINA QSM.

Contenance 500 ml
 Température mini +5°C. Une mise en œuvre à partir de -5°C est possible à condition de réaliser préalablement un essai d'assemblage sur chantier.

! À associer avec le pinceau adapté au goulot de la bouteille.

Contenance	N° d'article	Unité de vente
Bouteille 500 ml	02205634	carton de 10 bouteilles
Pinceau	02205633	1 pièce



DELTA®-TILAXX ULTRA

Colle d'étanchéité et d'adhésion universelle, polyvalente, à élasticité permanente, pour le collage des recouvrements de toutes les membranes DELTA®, ainsi que leurs raccords à la maçonnerie, au béton, au bois, aux matériaux dérivés du bois, à l'aluminium, à l'acier, au PVC dur et au bitume.

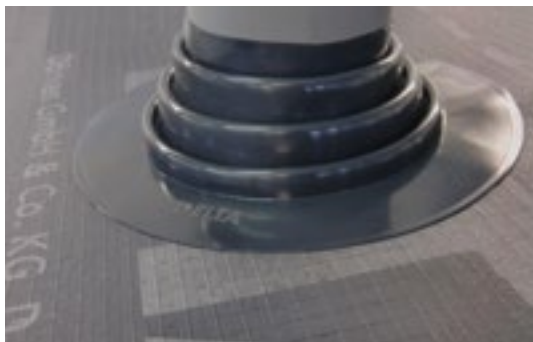
Convient tout particulièrement pour la réalisation des raccords de DELTA®-ALPINA sur la bavette à l'égout et les éléments de construction en élévation ainsi que pour le traitement des relevés, éléments traversant, jonctions et interfaces avec les autres parois de l'ouvrage des membranes DELTA®-FOXX PLUS et DELTA®-FASSADE.

Colle hybride sans solvant, durablement résistante aux intempéries et à l'eau, à base de polymères MS (silanes modifiés) pour applications extérieures et intérieures.

Consommation env. 6 à 7 m/cartouche

Contenance	N° d'article	Unité de vente
Cartouche de 310 ml	02209643	carton de 12 cartouches

Accessoires de collage DELTA®-ALPINA



DELTA®-FLEXX MANCHETTE

Manchon pour réaliser l'étanchéité des conduits de ventilation. Soudable à l'air chaud ou avec la colle DELTA®-ALPINA QSM. Pour conduits de Ø 100 à 150 mm. Hautement élastique.

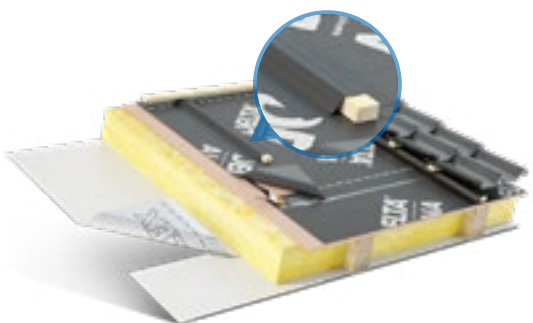
	N° d'article	Unité de vente
Manchon	02206901	carton de 10 manchons



DELTA®-FLEXX CORNER

Joint d'angle flexible en PU spécial pour tous les angles extérieurs des cheminées et éléments montants. Pour soudage à l'air chaud sur DELTA®-ALPINA.

	N° d'article	Unité de vente
Angle	02206900	carton de 20 angles

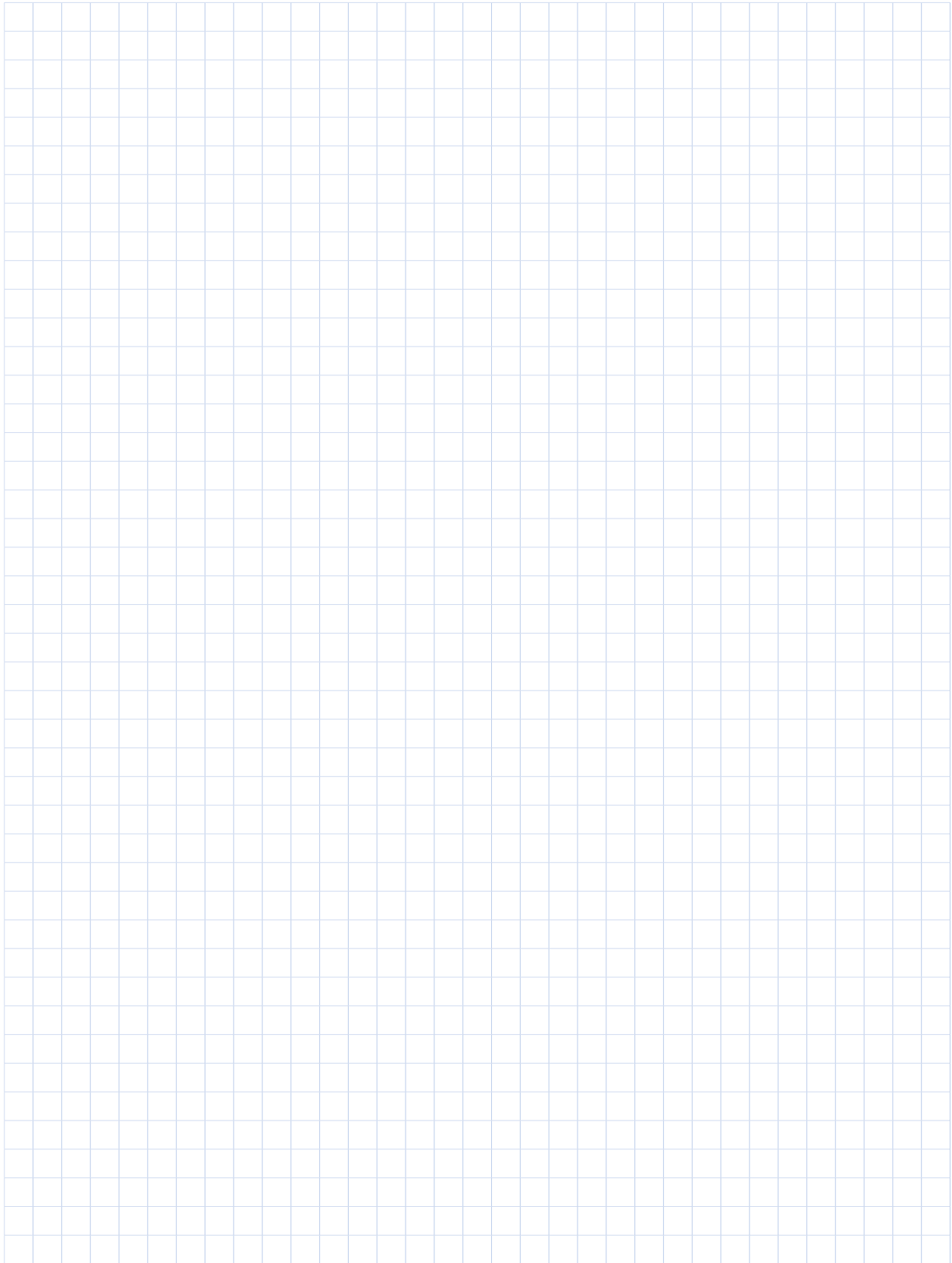


DELTA®-ALPINA-BAND

Bande pour l'étanchéité au niveau des relevés ou des contre-lattes. À coller à l'air chaud ou l'aide du solvant DELTA®-ALPINA QSM pour la soudure à froid.

Dimensions	N° d'article	Unité de vente
30 m × 0,36 m	02204907	rouleau

Notes

A large grid of graph paper for taking notes, consisting of 20 columns and 30 rows of small squares.

Écrans pare-pluie pour façade et ossature bois

Pare-pluie pour bardages à joints ouverts (≤ 20 mm/20 %) ou bardages fermés

DELTA®-FASSADE 20 PLUS	22
DELTA®-FASSADE 20	22

Pare-pluie pour bardages à joints ouverts (≤ 50 mm/50 %)

DELTA®-FASSADE 50 PLUS	23
DELTA®-FASSADE 50	23

Pare-pluie pour bardages fermés et ouverts (≤ 10 mm)

DELTA-XX PLUS® LIGHT	24
DELTA-XX PLUS® HEAVY	24

Pare-pluie perméable à la vapeur d'eau et étanche à l'air, à longévité élevée.

DELTA®-MAXX PLUS	25
------------------------	----

Pare-pluie grandes largeurs pour bardages fermés

DELTA®-VENT N	25
---------------------	----

Pare-pluie coloré pour bardages à joints ouverts ou translucides

DELTA®-FASSADE COLOR PLUS	26
---------------------------------	----

Membrane auto-adhésive de protection

DELTA®-WOODIXX	26
----------------------	----

Accessoires pour pare-pluie

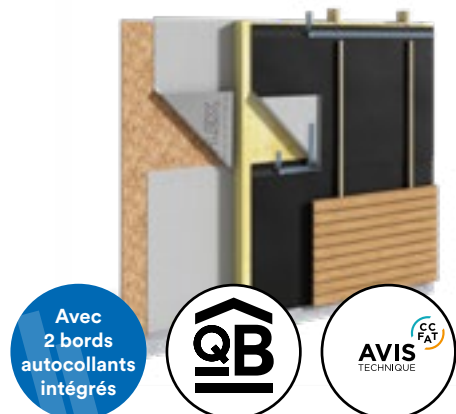
DELTA®-MULTI-BAND M 60	27
DELTA®-MULTI-BAND M 100	27
DELTA®-TAPE FAS	27
DELTA®-QUICKFIXX	28
DELTA®-THAN	28
DELTA®-FLEXX-BAND F 100	28
DELTA®-FLEXX-BAND FG 80	29
DELTA®-FAS CORNER	29
GRILLE ANTI-RONGEURS DELTA®	29
DELTA®-FASSADE EPDM	30
DELTA®-FAS BAND CLEAR	30
DELTA®-TILAXX ULTRA	30
DELTA®-FAS PAINT	31
DELTA®-VENTSTOP	32
DELTA®-PROTEKT	32
DELTA®-DPC	32



Écrans pare-pluie | Accessoires



Écrans pare-pluie pour façade et ossature bois



Avec
2 bords
autocollants
intégrés



Membrane de protection à l'eau sous pour bardages à joints ouverts (≤ 20 mm/20%) ou bardages fermés

DELTA®-FASSADE 20 PLUS

- ▶ Pare-pluie noir stabilisé aux UV sous Avis Technique du CSTB n° 2.2/22-1837_V1
- ▶ Pour claire-voie avec ajourations jusqu'à 20 mm et pourcentage d'ajouration ≤ 20%. Convient aux bardages fermés.
- ▶ Deux bords autocollants intégrés pour une diminution des déperditions énergétiques
- ▶ Hautement perméable à la vapeur d'eau (HPV)
- ▶ Conforme au DTU 31.2*
- ▶ Réaction au feu : Euroclasse B-s1, d0
- ▶ Test 5.000h UV : convient pour une phase chantier de 6 mois selon le DTU 31.2.

Domaine d'emploi (en façade) Pose sur support continu (ex. : panneau OSB) ou discontinu au contact de l'isolant thermique (montants bois, profilés métalliques supports du parement extérieur, ...)

Perméance > 3 g/m² · h · mmHg
 Valeur S_d env. 0,02 m
 Masse surfacique env. 210 g/m²
 Poids du rouleau env. 16 kg

Dimensions	N° d'article	Unité de vente	Palette
50 m × 1,50 m	02202656	1 rouleau	28 rouleaux
50 m × 2,95 m	02203345	1 rouleau	20 rouleaux



Euroclasse
B



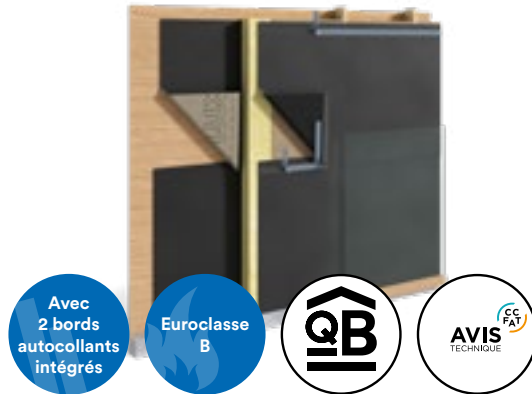
DELTA®-FASSADE 20

- ▶ Pare-pluie noir stabilisé aux UV sous Avis Technique du CSTB n° 2.2/22-1837_V1
- ▶ Pour claire-voie avec ajourations jusqu'à 20 mm et pourcentage d'ajouration ≤ 20%. Convient aux bardages fermés.
- ▶ Hautement perméable à la vapeur d'eau (HPV)
- ▶ Conforme au DTU 31.2*
- ▶ Réaction au feu : Euroclasse B-s1, d0
- ▶ Collage des recouvrements avec l'adhésif DELTA®-TAPE FAS
- ▶ Test 5.000h UV : convient pour une phase chantier de 6 mois selon le DTU 31.2.

Perméance > 3 g/m² · h · mmHg
 Valeur S_d env. 0,02 m
 Masse surfacique env. 210 g/m²
 Poids du rouleau env. 16 kg

Dimensions	N° d'article	Unité de vente	Palette
50 m × 1,50 m	02202087	1 rouleau	32 rouleaux

Écrans pare-pluie pour façade et ossature bois



Avec
2 bords
autocollants
intégrés

Euroclasse
B



Membrane de protection à l'eau pour bardages à joints ouverts (≤ 50 mm/50 %)

DELTA®-FASSADE 50 PLUS

- ▶ Pare-pluie noir stabilisé aux UV sous Avis Technique du CSTB n° 2.2/22-1837_V1
- ▶ Pour claire-voie avec ajourations jusqu'à 50 mm et pourcentage d'ajouration ≤ 50 %
- ▶ Deux bords autocollants intégrés pour une diminution des déperditions énergétiques
- ▶ Hautement perméable à la vapeur d'eau (HPV)
- ▶ Conforme au DTU 31.2*
- ▶ Réaction au feu : Euroclasse B-s1, d0
- ▶ Test 5.000 h UV : convient pour une phase chantier de 6 mois selon le DTU 31.2.

Domaine d'emploi (en façade) Pose sur support continu (ex. : panneau OSB) ou discontinu au contact de l'isolant thermique (montants bois, profilés métalliques supports du parement extérieur, ...)

Perméance	$> 3 \text{ g/m}^2 \cdot \text{h} \cdot \text{mmHg}$
Valeur S_d	env. 0,02m
Masse surfacique	env. 270 g/m ²
Poids du rouleau	env. 20 kg

Dimensions	N° d'article	Unité de vente	Palette
50 m × 1,50 m	02202911	1 rouleau	24 rouleaux



Euroclasse
B



DELTA®-FASSADE 50

- ▶ Pare-pluie noir stabilisé aux UV sous Avis Technique du CSTB n° 2.2/22-1837_V1
- ▶ Pour claire-voie avec ajourations jusqu'à 50 mm et pourcentage d'ajouration ≤ 50 %
- ▶ Hautement perméable à la vapeur d'eau (HPV)
- ▶ Conforme au DTU 31.2*
- ▶ Réaction au feu : Euroclasse B-s1, d0
- ▶ Collage des recouvrements avec l'adhésif DELTA®-TAPE FAS
- ▶ Test 5.000 h UV : convient pour une phase chantier de 6 mois selon le DTU 31.2.

Perméance	$> 3 \text{ g/m}^2 \cdot \text{h} \cdot \text{mmHg}$
Valeur S_d	env. 0,02m
Masse surfacique	env. 270 g/m ²
Poids du rouleau	env. 20 kg

Dimensions	N° d'article	Unité de vente	Palette
50 m × 1,50 m	02202910	1 rouleau	28 rouleaux

Écrans pare-pluie pour façade et ossature bois

Pare-pluie pour bardages fermés

DELTA-XX PLUS® LIGHT

- Association de géotextiles, d'une armature PP et d'un film respirant monolithique PU
- Deux bords autocollants intégrés pour une diminution des déperditions énergétiques
- Conformité : DTU 31.2 et DTU 41.2
- Résistance en traction : env. 240/190 N/5 cm
- Réaction au feu : Euroclasse E
- Test de vieillissement 2.000 heures QUV
- Durée maximale de la phase chantier (pare-pluie) : 3 mois selon le DTU 31.2.
- Garantie de 30 ans*
- Longévité attestée dans une ETA (Évaluation Technique Européenne)*
- Longévité équivalente > 25 ans pour les applications sous couvertures ventilées*

Domaine d'emploi (en façade) Pose comme pare-pluie derrière bardages ventilés à joints fermés. Également adapté comme écran de sous-toiture en pose sur support discontinu au contact direct de l'isolant thermique (entraxe maxi entre chevrons : 45 cm).

Valeur S_d env. 0,08 m
 Masse surfacique env. 120 g/m²
 Poids du rouleau env. 9 kg



Dimensions	N° d'article	Unité de vente	Palette
50 m × 1,50 m	02208313	1 rouleau	24 rouleaux

Pare-pluie pour bardages fermés et ouverts (≤ 10 mm)

DELTA-XX PLUS® HEAVY

- Association de géotextiles, d'une armature PP et d'un film respirant monolithique PU
- Deux bords autocollants intégrés pour une diminution des déperditions énergétiques
- Écran symétrique réversible : la face non imprimée peut être orientée vers l'extérieur.
- Conformité : DTU 31.2 ** et DTU 41.2
- Résistance en traction : env. 340/270 N/5 cm
- Réaction au feu : Euroclasse E
- Test de vieillissement 5.000 heures QUV
- Durée maximale de la phase chantier (pare-pluie) : 6 mois selon le DTU 31.2.
- Garantie de 30 ans*
- Longévité attestée dans une ETA (Évaluation Technique Européenne)*
- Longévité équivalente > 25 ans pour les applications sous couvertures ventilées*

Domaine d'emploi (en façade) Pose comme pare-pluie derrière bardages ventilés à joints fermés et ouverts ≤ 10 mm et 10% d'ajouration. Également adapté comme écran de sous-toiture en pose sur support discontinu au contact direct de l'isolant thermique (entraxe maxi entre chevrons : 60 cm) ou continu type volige ou panneau OSB.

Valeur S_d env. 0,08 m
 Masse surfacique env. 200 g/m²
 Poids du rouleau env. 15 kg



Dimensions	N° d'article	Unité de vente	Palette
50 m × 1,50 m	02209120	1 rouleau	15 rouleaux

Écrans pare-pluie pour façade et ossature bois

Avec
2 bords
autocollants
intégrés



Pare-pluie perméable à la vapeur d'eau et étanche à l'air

DELTA®-MAXX PLUS

- Association d'un géotextile aiguilleté PET et d'une couche fonctionnelle respirante monolithique PU
- Avec deux bords adhésifs intégrés : pas de pénétration d'air froid dans l'isolant
- Complément d'étanchéité à l'air par l'extérieur
- Stockage temporaire d'humidité en sous-face (jusqu'à 1l/m²)
- Conformité : DTU 31.2 et DTU 41.2
- Résistance en traction : env. 450/400 N/5 cm
- Réaction au feu : Euroclasse B-s1, d2
- Garantie de 30 ans*
- Longévité attestée dans une ETA (Évaluation Technique Européenne)*
- Longévité équivalente > 25 ans*

Domaine d'emploi (en façade)	Pose comme pare-pluie derrière bardages ventilés à joints fermés
Valeur S _d	env. 0,17 m
Masse surfacique	env. 190 g/m ²
Poids du rouleau	env. 14 kg

Dimensions	N° d'article	Unité de vente	Palette
50 m × 1,50 m	02202911	1 rouleau	24 rouleaux



Pare-pluie grandes largeurs pour bardages fermés

DELTA®-VENT N

- Pour bardages à joints fermés
- Hautement perméable à la vapeur d'eau (HPV)
- Conforme au DTU 31.2
- Collage des recouvrements avec l'adhésif DELTA®-MULTI-BAND
- Test 1.000 h UV : convient pour une phase chantier de 3 mois selon le DTU 31.2.

Valeur S _d	env. 0,05 m
Masse surfacique	env. 130 g/m ²

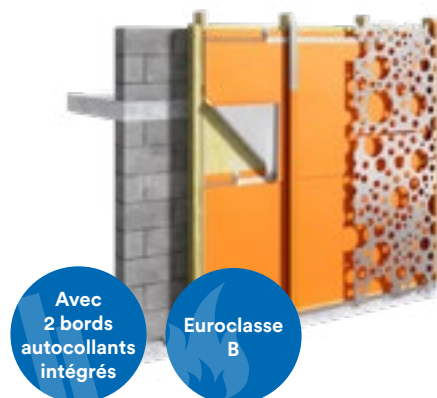
Dimensions	N° d'article	Unité de vente	Palette
100 m × 3,00 m	02202606	1 rouleau	15 rouleaux
50 m × 3,00 m	02203635	1 rouleau	32 rouleaux

Écrans pare-pluie pour façade et ossature bois

Membrane colorée de protection à l'eau pour bardages à joints ouverts ou translucides

DELTA®-FASFADE COLOR PLUS

- ▶ Pare-pluie coloré stabilisé aux UV
- ▶ Pour parements ajourés (métal, bois, composite, ...) avec ajourations jusqu'à 50 mm et pourcentage d'ajouration ≤ 50 % (au-delà, contacter DÖRKEN pour obtenir une étude de faisabilité gratuite) et parements translucides (transmission UV inférieure à 10%).
- ▶ Deux bords autocollants intégrés : étanchéité au vent
- ▶ Hautement perméable à la vapeur d'eau (HPV)
- ▶ Réaction au feu : Euroclasse B-s1, d0 (équivalent M1)
- ▶ Garantie 10 ans (nous contacter)
- ▶ Collage des recouvrements avec l'adhésif translucide DELTA®-FAS BAND CLEAR
- ▶ Conforme au DTU 31.2*
- ▶ Test 5.000h UV : convient pour une phase chantier de 6 mois selon le DTU 31.2.



Domaine d'emploi (en façade) Pose sur support continu ou discontinu au contact de l'isolant thermique (montants bois, profilés métalliques supports du parement extérieur, ...)

Valeur S_d env. 0,02 m
 Masse surfacique env. 300 g/m²
 Epaisseur 0,60 mm
 Poids du rouleau env. 9 kg
 Dimensions 30 m × 1,50 m

Couleurs	N° d'article	Unité de vente	Palette
 Orange	02207395	1 rouleau	32 rouleaux
 Rouge	02207394	1 rouleau	32 rouleaux
 Vert	02207393	1 rouleau	32 rouleaux
 Bleu	02207392	1 rouleau	32 rouleaux
 Blanc	02207388	1 rouleau	32 rouleaux
 Gris	02207391	1 rouleau	32 rouleaux
 Noir onyx	02207389	1 rouleau	32 rouleaux

Membrane auto-adhésive de protection

DELTA®-WOODIXX

Membrane transparente auto-adhésive et perméable à la vapeur d'eau pour la protection d'éléments en bois pendant le transport, le montage, le stockage et la phase chantier.

Matériau Complexe multi-couches auto-adhésif avec film fonctionnel PU perméable à la vapeur d'eau et intégrant une armature intermédiaire PP et un géotextile PP de surface. Avec sous-face auto-adhésive protégée par un double film pelable (25 cm / 125 cm)

Réaction au feu E (sur support en bois)

Valeur S_d env. 0,18 m

Résistance en traction (sens long / sens transv.) env. 270/180 N/5 cm

Masse surfacique env. 210 g/m²



Dimensions	N° d'article	Unité de vente	Palette
30 m × 1,50 m	02209779	1 rouleau	28 rouleaux/palette

Accessoires pour pare-pluie



DELTA®-MULTI-BAND M 60

Ruban adhésif une face universel armé avec film pelable en sous-face. Pour le collage des recouvrements et ajouts de lés des écrans de sous-toiture DELTA®, pare-pluie DELTA® en application extérieure. En association avec les pare-vapeurs DELTA®, permet la réalisation de la couche d'étanchéité à l'air côté intérieur.

Dimensions	N° d'article	Unité de vente	Palette
25 m × 60 mm	02202339	carton de 10 rouleaux	85 cartons



DELTA®-MULTI-BAND M 100

Ruban adhésif une face universel armé avec double film pelable en sous-face. Pour le collage des recouvrements et ajouts de lés des écrans de sous-toiture DELTA®, pare-pluie DELTA® en application extérieure. En association avec les pare-vapeurs DELTA®, permet la réalisation de la couche d'étanchéité à l'air côté intérieur.

Dimensions	N° d'article	Unité de vente	Palette
25 m × 100 mm	02203581	carton de 6 rouleaux	85 cartons



DELTA®-TAPE FAS

Ruban adhésif acrylique une face universel de couleur noire, sans marquage, renforcé aux UV pour l'extérieur. Adapté au collage des ajouts de lés et raccords aux baies des pare-pluie DELTA®-FASSADE 20 (PLUS) et DELTA®-FASSADE 50 (PLUS).

- Test QUV 5.000 heures UV réussi
- Réaction au feu : Euroclasse B (équivalent M1), en combinaison avec les membranes de la famille DELTA®-FASSADE

Dimensions	N° d'article	Unité de vente	Palette
20 m × 60 mm	02203549	carton de 10 rouleaux	85 cartons
20 m × 100 mm	02203551	carton de 6 rouleaux	85 cartons

Accessoires pour pare-pluie



DELTA®-QUICKFIXX

Cheville synthétique destinée à la fixation provisoire d'écrans pare-pluie dans différents matériaux isolants derrière des bardages rapportés.

Longueur 85 mm

Conditionnement carton de 50 vis

Dimensions	N° d'article	Unité de vente	Palette
vis 85 mm	02205600	carton de 50 vis	400 cartons



DELTA®-THAN

Colle en cartouche pour l'assemblage des écrans souples DELTA®, en application extérieure.

Mise en œuvre à partir de +5 °C (stockage en milieu tempéré)

Rendement env. 7 m/cartouche de 310 ml

Contenance	N° d'article	Unité de vente
cartouche de 310 ml	02201680	carton de 12 cartouches



DELTA®-FLEXX-BAND F 100

Bande adhésive extensible pour la réalisation de l'étanchéité au niveau des points singuliers (fenêtres de toit, conduits de ventilation, passages de gaines, ...). Application intérieure et extérieure.

Matériau Colle en butyle-caoutchouc avec géotextile extensible de protection en surface

Sous-face Film pelable siliconé, avec débord facilitant la séparation

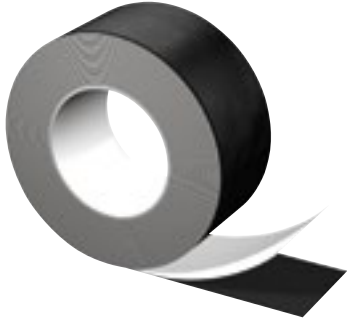
Epaisseur env. 2 mm

Résistance au pelage > 25 N/5 cm sur supports lisses (pare-vapeur par exemple)

Mise en œuvre entre +5 °C et +40 °C

Dimensions	N° d'article	Unité de vente
10 m x 100 mm	02202022	carton de 3 rouleaux

Accessoires pour pare-pluie



DELTA®-FLEXX-BAND FG 80

Bande adhésive extensible pour la réalisation de l'étanchéité à l'air et à l'eau au niveau de points singuliers (passages de gaines, conduits de ventilation, ...). Application intérieure et extérieure.

Matériau	Colle en butyle-caoutchouc avec film supérieur PE
Sous-face	Film pelable siliconé, avec débord facilitant la séparation
Epaisseur	env. 2 mm
Résistance au pelage	> 25 N/5 cm sur supports lisses (pare-vapeur par exemple)
Mise en œuvre	entre +5°C et +40°C

Dimensions	N° d'article	Unité de vente
6 m × 80 mm	02206172	carton de 3 rouleaux



DELTA®-FAS CORNER

Angle souple pour la réalisation de l'étanchéité au niveau des cadres d'ouverture de construction à ossature bois, avec surface striée pour faciliter la découpe. Matériau résistant aux UV.

Applications extérieures	Raccord entre le pare-pluie et l'ossature bois
Applications intérieures	Réalisation de la couche d'étanchéité à l'air en association avec les pare-vapeurs et accessoires de collage DELTA®

Dimensions	N° d'article	Unité de vente	Palette
100 mm × 150 mm × 190 mm	02203724	carton de 40 angles	85 cartons



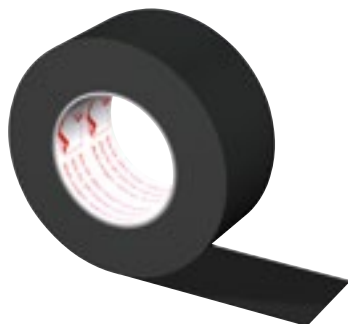
GRILLE ANTI-RONGEURS DELTA®

Grille de ventilation destinée à assurer une entrée d'air au niveau du raccord bas d'un parement extérieur de construction à ossature bois en empêchant l'intrusion de rongeurs et de feuilles. Alu brut 80/100e.

Longueur de tiges 2 mètres

Dimensions	N° d'article	Unité de vente	Palette
aile 30 mm × 60 mm	02207118	1 botte de 30 tiges	70 bottes
aile 22 mm × 45 mm	02203590	1 botte de 30 tiges	70 bottes

Accessoires pour pare-pluie



DELTA®-FASSADE EPDM

Bande d'étanchéité et de protection pour chevrons, contre-lattes et liteaux en support de bardages ou panneaux de façade. Améliore l'esthétique des parements en cachant l'ossature secondaire.

Matériau	Caoutchouc synthétique EPDM noir
Epaisseur	0,75 mm
Résistance en traction (L x T)	env. 300 x 270 N/5 cm
Résistance aux températures	-30 °C et +90 °C

Dimensions	N° d'article	Unité de vente	Palette
25 m x 60 mm	02205770	carton de 3 rouleaux	120 cartons
25 m x 100 mm	02205767	carton de 2 rouleaux	120 cartons



DELTA®-FAS BAND CLEAR

Bande adhésive translucide monoface avec film support résistant aux UV pour applications extérieures.

- ▶ Translucide
- ▶ Résistante aux UV
- ▶ Pour le collage des ajouts de lés de DELTA®-FASSADE COLOR PLUS

Dimensions	N° d'article	Unité de vente	Palette
25 m x 60 mm	02207471	carton de 10 rouleaux	85 cartons



DELTA®-TILAXX ULTRA

Colle d'étanchéité et d'adhésion universelle, polyvalente, à élasticité permanente, pour le collage des recouvrements de toutes les membranes DELTA®, ainsi que leurs raccords à la maçonnerie, au béton, au bois, aux matériaux dérivés du bois, à l'aluminium, à l'acier, au PVC dur et au bitume.

Convient tout particulièrement pour la réalisation des raccords de DELTA®-ALPINA sur la bavette à l'égout et les éléments de construction en élévation ainsi que pour le traitement des relevés, éléments traversant, jonctions et interfaces avec les autres parois de l'ouvrage des membranes DELTA®-FOXX PLUS et DELTA®-FASSADE.

Colle hybride sans solvant, durablement résistante aux intempéries et à l'eau, à base de polymères MS (silanes modifiés) pour applications extérieures et intérieures.

Consommation env. 6 à 7 m/cartouche

Contenance	N° d'article	Unité de vente
Cartouche de 310 ml	02209643	carton de 12 cartouches

Accessoires pour pare-pluie



DELTA®-FAS PAINT

Peinture universelle satinée à base de résine acrylique pure en phase aqueuse, pour harmonisation de la couleur des contre-lattes et des zones de raccordement latérales de DELTA®-FASSADE COLOR PLUS et pour les petites retouches de la surface enduite de l'écran. Applications extérieures.

Consommation :

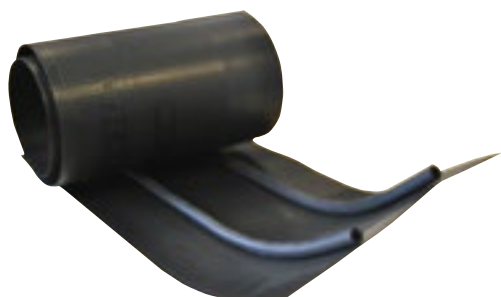
Application à la brosse env. 110 ml/m²/couche (2 couches nécessaires)

Application par pulvérisation airless env. 140 – 160 ml/m² (1 seule couche nécessaire)

Couleur	N° d'article	Unité de vente	Palette
● Orange ambre	07700884	Plateau de 6 pots de 1 litre	50 plateaux (300 pots)
● Rouge corail	07700883	Plateau de 6 pots de 1 litre	50 plateaux (300 pots)
● Vert émeraude	07700882	Plateau de 6 pots de 1 litre	50 plateaux (300 pots)
● Bleu topaze	07700881	Plateau de 6 pots de 1 litre	50 plateaux (300 pots)
○ Blanc agate	07700892	Plateau de 6 pots de 1 litre	50 plateaux (300 pots)
● Gris perle	07700880	Plateau de 6 pots de 1 litre	50 plateaux (300 pots)
● Noir onyx	07700879	Plateau de 6 pots de 1 litre	50 plateaux (300 pots)
● Orange ambre	07700890	Pot de 1 litre	n/a
● Rouge corail	07700889	Pot de 1 litre	n/a
● Vert émeraude	07700888	Pot de 1 litre	n/a
● Bleu tropaze	07700887	Pot de 1 litre	n/a
○ Blanc agate	07700893	Pot de 1 litre	n/a
● Gris perle	07700886	Pot de 1 litre	n/a
● Noir onyx	07700885	Pot de 1 litre	n/a

Pour les bidons de 12 L : nous consulter.

Accessoires pour pare-pluie



DELTA®-VENTSTOP

Avec deux profilés EPDM assurant l'étanchéité à l'air entre la lisse bois et le plancher béton (construction à ossature bois). Conforme aux DTU 20.1 et DTU 31.2.

Matériau Membrane : polyoléfine noire
(à surface rugueuse, avec quadrillage)
Profilés : mousse EPDM (Ø 12 mm)

Masse surfacique env. 460 g/m²

Résistance à la déchirure au clou > 200 N

Dimensions	N° d'article	Unité de vente	Palette
25 m × 200 mm	02204508	1 carton de 2 rouleaux	12 cartons de 2 rouleaux
25 m × 250 mm	02204510	1 carton de 2 rouleaux	12 cartons de 2 rouleaux
25 m × 350 mm	02204512	1 carton de 1 rouleau	12 cartons de 1 rouleau



DELTA®-PROTEK

Bande d'arase faisant barrière contre l'humidité ascendante. Conforme aux DTU 20.1 et 31.2.

Applications Ouvrages en maçonnerie, constructions à ossature bois

Matériau Association multicouche de non-tissés PP et d'une enduction (membrane compatible bitume)

Epaisseur env. 1,2 mm

Masse surfacique env. 1.230 g/m²

Résistance à la déchirure au clou > 300 N

Dimensions	N° d'article	Unité de vente	Palette
25 m × 0,20 m = 5,00 m ²	02204558	1 rouleau	80 rouleaux
25 m × 0,25 m = 6,25 m ²	02204560	1 rouleau	80 rouleaux



DELTA®-DPC

Conforme aux DTU 20.1 et 31.2.

Applications Ouvrages en maçonnerie, constructions à ossature bois

Matériau Polyoléfine noire avec surface quadrillée et rugueuse

Epaisseur env. 0,7 mm

Masse surfacique env. 460 g/m²

Résistance à la déchirure au clou > 200 N

Dimensions	N° d'article	Unité de vente	Palette
50 m × 0,20 m = 10,00 m ²	02205887	1 rouleau	100 rouleaux
50 m × 0,25 m = 12,50 m ²	02205889	1 rouleau	100 rouleaux
50 m × 0,30 m = 15,00 m ²	02205891	1 rouleau	60 rouleaux
50 m × 0,40 m = 20,00 m ²	02205895	1 rouleau	40 rouleaux
50 m × 0,50 m = 25,00 m ²	02205899	1 rouleau	40 rouleaux

Notes

A large grid of graph paper for taking notes, consisting of 20 columns and 30 rows of small squares.

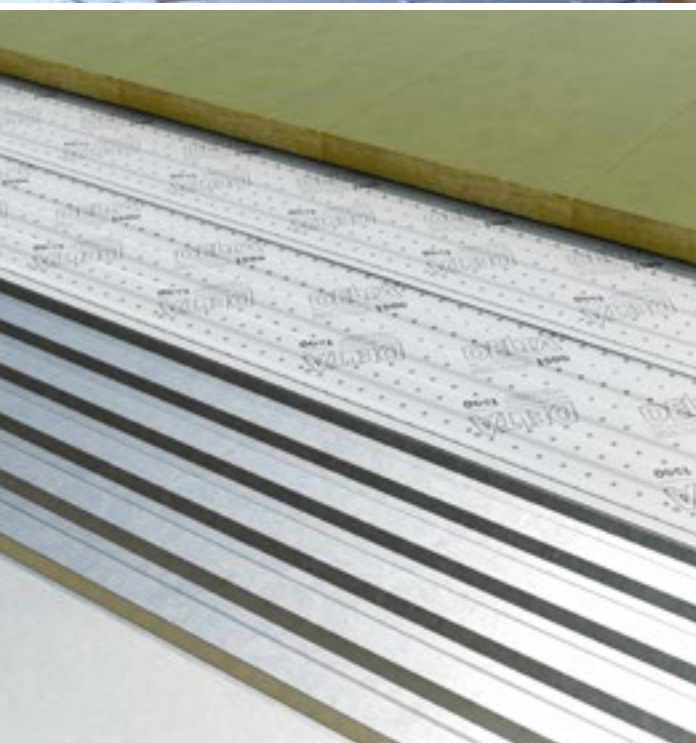
Écrans pare-vapeur et étanchéité à l'air

Écrans pare-vapeur et étanchéité à l'air

DELTA®-NEOVAP 18	36
DELTA®-NEOVAP 20	36
DELTA®-FOL DBF	36
DELTA®-NEOVAP 100 R	37
DELTA®-REFLEX	37
DELTA®-DAWI GP	37
DELTA®-SPARXX	38
DELTA®-FOL PVB	38
DELTA®-NEOVAP 1500	39
DELTA®-THENE	39
DELTA®-NOVAFLEX	39

Accessoires d'étanchéité à l'air

DELTA®-INSIDE-BAND	40
DELTA®-MONO-BAND	40
DELTA®-MULTI-BAND M 60	40
DELTA®-MULTI-BAND M 100	40
DELTA®-MULTI-BAND M 60 BLACK	41
DELTA®-DUO TAPE 38	41
DELTA®-TIXX	41
DELTA®-TIXX VDR	42
DELTA®-FLEXX-BAND FG 80	42
DELTA®-FLEXX-BAND F 100	42
DELTA®-HF PRIMER	43
DELTA®-LIQUIXX	43
PRIMER DELTA®-THENE	43



Écrans pare-vapeur | Accessoires

Écrans pare-vapeur et étanchéité à l'air



DELTA®-NEOVAP 18

- ▶ Pare-vapeur translucide
- ▶ Léger et résistant
- ▶ Pour parois avec lame d'air (DTU 31.2)
- ▶ Conforme aux normes NF-DTU 31.2 (ossature bois) et NF-DTU 40.29 (sous-toiture) (exigence $< 0,005 \text{ g/m}^2 \cdot \text{h} \cdot \text{mmHg}$ soit $S_d > 18 \text{ m}$)

Domaine d'emploi Mise en œuvre en façade et en toiture. Application dans des locaux à faible ou moyenne hygrométrie.

Perméance env. $0,005 \text{ g/m}^2 \cdot \text{h} \cdot \text{mmHg}$

Valeur S_d env. 18 m

Masse surfacique env. 100 g/m^2

Poids du rouleau env. 7,5 kg (50 m × 1,50 m) et 15 kg (50 m × 3,00 m)

Dimensions	N° d'article	Unité de vente	Palette
50 m × 1,50 m	02207454	1 rouleau	50 rouleaux
50 m × 3,00 m	02207455	1 rouleau	30 rouleaux



DELTA®-NEOVAP 20

- ▶ Pare-vapeur translucide armé
- ▶ Léger et résistant
- ▶ Idéal pour la pose d'isolation soufflée
- ▶ Pour parois avec lame d'air (DTU 31.2)
- ▶ Conforme aux normes NF-DTU 31.2 (ossature bois) et NF-DTU 40.29 (sous-toiture) (exigence $< 0,005 \text{ g/m}^2 \cdot \text{h} \cdot \text{mmHg}$ soit $S_d > 18 \text{ m}$)

Domaine d'emploi Mise en œuvre en façade et en toiture. Application dans des locaux à faible ou moyenne hygrométrie.

Perméance env. $0,004 \text{ g/m}^2 \cdot \text{h} \cdot \text{mmHg}$

Valeur S_d env. 20 m

Masse surfacique env. 100 g/m^2

Poids du rouleau env. 9 kg

Dimensions	N° d'article	Unité de vente	Palette
50 m × 1,50 m	02205408	1 rouleau	40 rouleaux



DELTA®-FOL DBF

- ▶ Pare-vapeur translucide armé
- ▶ Polyvalent et très résistant
- ▶ Idéal pour la pose d'isolation soufflée
- ▶ Pour parois avec lame d'air (DTU 31.2)
- ▶ Permet le contrôle visuel de la bonne mise en place de l'isolation soufflée
- ▶ Conforme aux normes NF-DTU 31.2 (ossature bois) et NF-DTU 40.29 (sous-toiture) (exigence $< 0,005 \text{ g/m}^2 \cdot \text{h} \cdot \text{mmHg}$ soit $S_d > 18 \text{ m}$)

Domaine d'emploi Mise en œuvre en façade et en toiture. Application dans des locaux à faible ou moyenne hygrométrie.

Valeur S_d env. 20 m

Perméance env. $0,004 \text{ g/m}^2 \cdot \text{h} \cdot \text{mmHg}$

Masse surfacique env. 160 g/m^2

Poids du rouleau env. 12 kg

Dimensions	N° d'article	Unité de vente	Palette
50 m × 1,50 m	02204786	1 rouleau	40 rouleaux
100 m × 2,75 m	02204814	1 rouleau	20 rouleaux
100 m × 2,96 m	02204818	1 rouleau	20 rouleaux

Écrans pare-vapeur et étanchéité à l'air



DELTA®-NEOVAP 100 R

- ▶ Pare-vapeur réfléchissant armé
- ▶ Pour paroi avec ou sans lame d'air (DTU 31.2)
- ▶ Conforme aux normes NF-DTU 31.2 (ossature bois) et NF-DTU 40.29 (mise en œuvre des EST)

Domaine d'emploi Mise en œuvre en façade et en toiture. Application dans des locaux à faible ou moyenne hygrométrie.

Perméance env. 0,0009 g/m² · h · mmHg

Valeur S_d env. 100 m

Masse surfacique env. 130 g/m²

Poids du rouleau env. 9,75 kg (50 m × 1,50 m) et 19,5 kg (50 m × 3,00 m)

Dimension	N° d'article	Unité de vente	Palette
50 m × 1,50 m	02207460	1 rouleau	40 rouleaux
50 m × 3,00 m	02207462	1 rouleau	30 rouleaux



DELTA®-REFLEX

- ▶ Pare-vapeur métallisé réfléchissant
- ▶ Améliore le confort d'hiver pour des économies d'énergies substantielles
- ▶ Pour parois avec ou sans lame d'air (DTU 31.2)
- ▶ Conforme à la norme NF-DTU 31.2 (exigence < 0,005 g/m² · h · mmHg soit S_d > 18 m)

Domaine d'emploi Mise en œuvre en façade et en toiture. Application dans des locaux à faible ou moyenne hygrométrie.

Perméance < 0,0009 g/m² · h · mmHg

Valeur S_d env. 150 m

Masse surfacique env. 180 g/m²

Poids du rouleau env. 13,5 kg

Dimensions	N° d'article	Unité de vente	Palette
50 m × 1,50 m	02200408	1 rouleau	40 rouleaux



DELTA®-DAWI GP

- ▶ Pare-vapeur translucide
- ▶ Conforme aux normes NF-DTU 31.2 (ossature bois) et NF-DTU 40.29 (mise en œuvre des EST)

Valeur S_d env. 100 m

Perméance env. 0,0009 g/m² · h · mmHg

Masse surfacique env. 180 g/m²

Poids du rouleau env. 13,5 kg (50 m × 1,50 m) et 27 kg (50 m × 3,00 m)

ⓘ La largeur 3,00 mètres est livrée pliée.

Dimensions	N° d'article	Unité de vente	Palette
50 m × 1,50 m	02204163	1 rouleau	60 rouleaux
50 m × 3,00 m (plié) *	02202502	1 rouleau	36 rouleaux

Écrans pare-vapeur et étanchéité à l'air



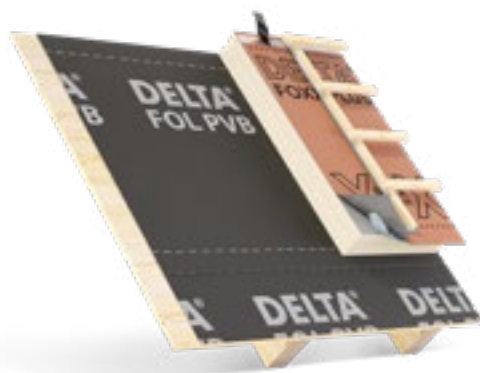
DELTA®-SPARXX

- Pare-vapeur Euroclasse B-s1,d0
- Pour parois avec ou sans lame d'air (DTU 31.2)
- Conforme aux normes NF-DTU 31.2 (exigence $< 0.005 \text{ g/m}^2 \cdot \text{h} \cdot \text{mmHg}$ soit $S_d > 18 \text{ m}$)

Domaine d'emploi Mise en œuvre en façade et en toiture. Application dans des locaux à faible ou moyenne hygrométrie. Non imprimé pour une pose esthétique derrière bardages intérieurs à claire-voie.

Valeur S_d env. 100 m
 Perméance $< 0,0012 \text{ g/m}^2 \cdot \text{h} \cdot \text{mmHg}$
 Réaction au feu B-s1, d0
 Masse surfacique env. 210 g/m^2
 Poids du rouleau env. 16 kg

Dimensions	N° d'article	Unité de vente	Palette
50 m × 1,50 m	02203776	1 rouleau	50 rouleaux



DELTA®-FOL PVB

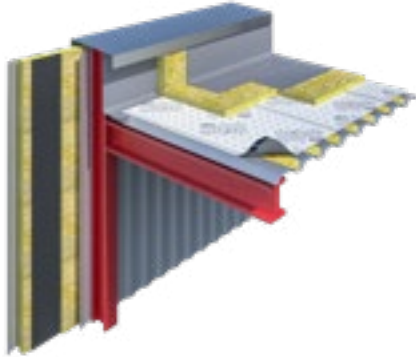
- Pare-vapeur tri-couches armé noir
- Résistant à l'abrasion : particulièrement adapté à la pose sur volige en toiture Sarking
- Pour parois avec ou sans lame d'air (DTU 31.2)
- Conforme aux normes NF-DTU 31.2 (exigence $< 0.005 \text{ g/m}^2 \cdot \text{h} \cdot \text{mmHg}$ soit $S_d > 18 \text{ m}$)

Domaine d'emploi Mise en œuvre en façade et en toiture. Application dans des locaux à faible ou moyenne hygrométrie.

Valeur S_d env. 90 m
 Perméance $< 0,001 \text{ g/m}^2 \cdot \text{h} \cdot \text{mmHg}$
 Masse surfacique env. 195 g/m^2
 Poids du rouleau env. 14,5 kg

Dimensions	N° d'article	Unité de vente	Palette
50 m × 1,50 m	02200674	1 rouleau	28 rouleaux

Écrans pare-vapeur et étanchéité à l'air



DELTA®-NEOVAP 1500

Membrane d'étanchéité à l'air auto-adhésive avec une feuille en aluminium enduit, fortement étanche à la vapeur d'eau.

Domaine d'emploi Toitures plates à support en bacs acier, en béton ou à structure bois avec isolant Sarking posé sur panneaux OSB. Façades non ventilées (paroi béton + pare-vapeur + ITE en laine minérale + revêtement de façade isolants type Myral ou équivalents).

Perméance < 0,000062 g/m² · h · mmHg
Valeur S_d env. 1500 m
Masse surfacique env. 190 g/m²
Poids du rouleau env. 12,5 kg

Dimensions	N° d'article	Unité de vente	Palette
60 m × 1,08 m	02207463	1 rouleau	28 rouleaux



DELTA®-THENE

Système d'étanchéité à l'air pour piscines ou jacuzzis.

Domaine d'emploi Pour la réalisation de la couche d'étanchéité à l'air dans le cadre de piscines ou jacuzzis

Valeur S_d env. 170 m
Perméance < 0,0005 g/m² · h · mmHg
Masse surfacique env. 1600 g/m²
Épaisseur env. 1,5 mm
Poids du rouleau env. 32 kg (20 m × 1,00 m)
env. 8 kg (5 m × 1,00 m)

Avant la pose de DELTA®-THENE, les supports à base minérale doivent être imprégnés à l'aide du PRIMER DELTA®-THENE.

Dimensions	N° d'article	Unité de vente	Palette
20 m × 1,00 m	02202147	1 rouleau	20 rouleaux
5 m × 1,00 m	02202148	1 rouleau	40 rouleaux



DELTA®-NOVAFLEXX

Membrane d'étanchéité à l'air hygrorégulante avec valeur S_d variable de 0,2 m à 5 m en fonction de l'hygrométrie de la pièce.

Domaine d'emploi Par l'intérieur, pose sous charpente traditionnelle ou fermettes dans le cadre de combles aménagés. Par l'extérieur en rénovation de combles aménagés, mise en œuvre entre chevrons avant application de l'isolant.

Valeur S_d env. 0,2 m à 5 m
Masse surfacique env. 90 g/m²
Épaisseur env. 0,10 mm
Poids du rouleau env. 6,8 kg

Dimensions	N° d'article	Unité de vente	Palette
50 m × 1,50 m	02203099	1 rouleau	50 rouleaux

Écrans pare-vapeur et étanchéité à l'air



DELTA®-INSIDE-BAND

Ruban adhésif base papier une face universel armé avec simple film pelable et largeur 60 mm. Pour le collage des recouvrements et ajouts de lés des pare-vapeur DELTA®, permet la réalisation de la couche d'étanchéité à l'air côté intérieur. Applications intérieures. Facilement déchirable à la main.

Dimensions	N° d'article	Unité de vente	Palette
40 m × 60 mm	02206137	carton de 10 rouleaux	85 cartons



DELTA®-MONO-BAND

Bande adhésive armée avec film pelable en sous-face. Pour le collage des recouvrements entre lés de pare-vapeur. Applications intérieures.

Dimensions	N° d'article	Unité de vente	Palette
25 m × 60 mm	02206139	carton de 10 rouleaux	85 cartons

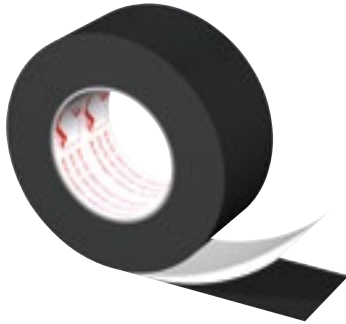


DELTA®-MULTI-BAND M 60 et M 100

Ruban adhésif une face universel armé avec simple film pelable et largeur 60 mm (M 60) ou double film pelable et largeur 100 mm (M 100). Pour le collage des recouvrements et ajouts de lés des écrans de sous-toiture DELTA®, pare-pluie DELTA® en application extérieure. En association avec les pare-vapeurs DELTA®, permet la réalisation de la couche d'étanchéité à l'air côté intérieur.

Dimensions	N° d'article	Unité de vente	Palette
25 m × 60 mm	02202339	carton de 10 rouleaux	85 cartons
25 m × 100 mm	02203581	carton de 6 rouleaux	85 cartons

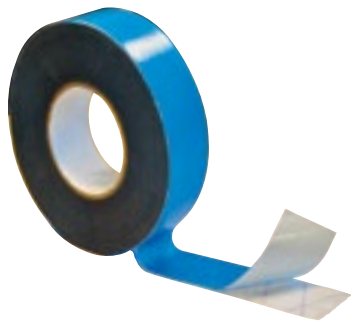
Écrans pare-vapeur et étanchéité à l'air



DELTA®-MULTI-BAND M 60 BLACK

Ruban adhésif une face universel armé de couleur noire sans marquage pour l'intérieur. Permet de conserver l'esthétique de la pose de DELTA®-SPARXX M1 derrière bardages intérieurs à claire-voie.

Dimensions	N° d'article	Unité de vente	Palette
25 m × 60 mm	02203800	carton de 10 rouleaux	85 cartons



DELTA®-DUO TAPE 38

Ruban adhésif double-face armé bi-composants avec film pelable en sous-face permettant le maintien provisoire par collage du pare-vapeur sur le profilé métallique support de la plaque de plâtre.

Dimensions	N° d'article	Unité de vente	Palette
50 m × 38 mm	02203662	carton de 16 rouleaux	48 cartons



DELTA®-TIXX

Colle en cartouche pour le collage étanche à l'air des pare-vapeurs DELTA® au niveau des raccords latéraux. Application intérieure.

Mise en œuvre à partir de +5°C (stockage en milieu tempéré)
Rendement env. 7 m/cartouche de 310 ml

Contenance	N° d'article	Unité de vente
cartouche de 310 ml	02202448	carton de 12 cartouches

Écrans pare-vapeur et étanchéité à l'air



DELTA®-TIXX VDR

Cordon adhésif double-face armé en rouleau à base de résine acrylique avec film pelable en sous-face. Assure l'étanchéité à l'air du raccordement des pare-vapeurs DELTA® au niveau des murs de rive, cadres d'ouvrants, ... Alternative en cordon au DELTA®-TIXX, séchage rapide.

Mise en œuvre à partir de + 5 °C (stockage en milieu tempéré)
Épaisseur du cordon 4 mm

Dimensions	N° d'article	Unité de vente	Palette
8 m x 12 mm	02206173	carton de 10 rouleaux	150 cartons



DELTA®-FLEXX-BAND FG 80

Bande adhésive extensible pour la réalisation de l'étanchéité à l'air et à l'eau au niveau de points singuliers (passages de gaines, conduits de ventilation, ...). Application intérieure et extérieure.

Matériau Colle en butyle-caoutchouc avec film supérieur PE
Sous-face Film pelable siliconé, avec débord facilitant la séparation
Épaisseur env. 2 mm
Résistance au pelage > 25 N/5 cm sur supports lisses (pare-vapeur par exemple)
Mise en œuvre entre +5°C et +40°C

Dimensions	N° d'article	Unité de vente
6 m x 80 mm	02206172	carton de 3 rouleaux



DELTA®-FLEXX-BAND F 100

Bande adhésive extensible pour la réalisation de l'étanchéité au niveau des points singuliers (fenêtres de toit, conduits de ventilation, passages de gaines ...). Application intérieure et extérieure.

Matériau Colle en butyle-caoutchouc avec géotextile extensible de protection en surface
Sous-face Film pelable siliconé, avec débord facilitant la séparation
Épaisseur env. 2 mm
Résistance au pelage > 25 N/5 cm sur supports lisses (pare-vapeur par exemple)
Mise en œuvre entre +5°C et +40°C

Dimensions	N° d'article	Unité de vente
10 m x 100 mm	02202022	carton de 3 rouleaux

Écrans pare-vapeur et étanchéité à l'air



DELTA®-HF PRIMER

Primaire d'imprégnation à froid sans solvants. Amélioration des propriétés d'adhérence de différents supports tels que panneaux à base de fibre de bois, maçonnerie, béton, ... Résine en phase aqueuse.

Contenance	N° d'article	Unité de vente	Palette
1 litre	02206087	carton de 4 bidons	90 cartons



DELTA®-LIQUIXX

Résine acrylique à viscosité structurelle élevée pour la réalisation sûre de l'étanchéité à l'air au niveau des points singuliers (passage de conduite, de câble, fenêtres, charpente, ...) et raccords linéaires (raccord au plancher béton, mur de rive, ...). DELTA®-LIQUIXX convient particulièrement dans les zones à géométrie complexe (coins, arrondis, ...) où le traitement par bande adhésive est plus compliqué et présente un risque d'arrachement.

Conditionnement Seau de 4 litres à associer impérativement avec le géotextile DELTA®-LIQUIXX GT 10 (prévoir 2 rouleaux par seau).

Consommation env. 1,0l/m², soit 4 m²

Article	N° d'article	Unité de vente	Palette
DELTA®-LIQUIXX	02204823	1 seau 4 litres	60 seaux
DELTA®-LIQUIXX GT 10	02204821	1 carton (12 rouleaux)	36 cartons



PRIMER DELTA®-THENE

Ecran d'interposition pour la réalisation de l'étanchéité des fonds de noue. Raccordement aux points singuliers dans le cadre du système pour climat de montagne DELTA®-FOXX PLUS.

Consommation env. 0,2 – 0,3l/m²

Contenance	N° d'article	Unité de vente
5 litres	02202717	1 bidon

Protection, drainage et étanchéité

Nappes de protection de protection et drainage

DELTA®-MS	46
DELTA®-MS DRAIN	46
DELTA®-NP DRAIN	47
DELTA®-FLORAXX TOP	47
DELTA®-TERRAXX LIGHT	48
DELTA®-TERRAXX	48
DELTA®-TERRAXX ULTRA	48
DELTA®-PT	49
BANDE DELTA®-PT	49
DELTA®-MS 20	49

Système d'étanchéité à froid de parois enterrées

DELTA®-THENE	50
--------------------	----

Barrière anti-radon

DELTA®-RADONSTOP LIGHT	50
------------------------------	----

Bandes d'arase

BANDES D'ARASE DELTA®	51
DELTA®-DPC	51
DELTA®-PROTEKT.....	52
DELTA®-VENTSTOP	52

Accessoires de pose

DELTA®-MULTI FIXX PLUS	53
BOUTON POINTE DELTA®	53
CHEVILLE DELTA®	53
CLOU ADHESIF DELTA®	54
DELTA®-MS CLIP	54
VIS DELTA®-TERRAXX	54
PROFILE DELTA®	55
SOLIN ALU DELTA®	55
PROFILE DELTA®-TERRAXX	55
PRIMER DELTA®-THENE	56
DELTA®-THENE-BAND T 300	56
DELTA®-THENE-BAND T 150	56

Système de drainage des bâtiments

TUBES DELTA®-OPTI-DRAIN	57
REGARD DELTA®-OPTI-CONTROL	57
RÉDUCTEUR POUR DELTA®-OPTI-CONTROL	58
REHAUSSE POUR DELTA®-OPTI-CONTROL	58
BOUCHON DE SORTIE POUR DELTA®-OPTI-CONTROL	58



Nappes de protection et drainage



Protection de parois enterrées

DELTA®-MS

Nappe brune à excroissances en PEHD avec bord plat pour le recouvrement.

Applications Protection de parois verticales enterrées. Conforme aux DTU 20.1 et 23.1. Avis Technique du CSTB. Drainage d'ouvrages souterrains à double coque.

Hauteur des alvéoles env. 8 mm

Résistance à la compression env. 250 kN/m²

Dimensions	N° d'article	Unité de vente	Palette
20 m × 1,00 m	06601317	1 rouleau	11 rouleaux
20 m × 1,50 m	06601318	1 rouleau	11 rouleaux
20 m × 2,00 m	06601319	1 rouleau	11 rouleaux
20 m × 2,40 m	06601320	1 rouleau	28 rouleaux
20 m × 3,00 m	06601548	1 rouleau	28 rouleaux



Protection et drainage de parois enterrées

DELTA®-MS DRAIN

Nappe brune à excroissances en PEHD associée à un non-tissé filtrant blanc en PP, avec bord plat.

Applications Protection et drainage de parois verticales enterrées. Conforme aux DTU 20.1 et 23.1. Avis Technique du CSTB. Idéal sur paroi enterrée isolée (polystyrène extrudé ou autres) avec fixation par vis DELTA®-TERRAXX.

Profondeur maximale de mise en œuvre 10 m

Résistance à la compression > 500 kN/m²

Transmissivité env. 0,6 · 10⁻³ m²/s (sous 20 kPa)

Dimensions	N° d'article	Unité de vente	Palette
30 m × 2,00 m	06602492	1 rouleau	6 rouleaux
31 m × 0,97 m	02206695	1 rouleau	12 rouleaux

Nappes de protection et drainage



Drainage sous dallage

DELTA®-NP DRAIN

Géocomposite de protection et drainage hautes performances à capacité drainante élevée. Avec bord adhésif intégré. Compatible avec des sollicitations extrêmes.

Applications Protection et drainage de parois verticales enterrées. Conforme aux DTU 20.1 et 23.1. Avis Technique du CSTB. Drainage vertical d'ouvrages d'ingénierie (Agrément SNCF). Drainage sous dallage non porteur voir schéma ci-contre (DTA du CSTB). Drainage horizontal de toitures végétalisées.

Hauteur des alvéoles env. 8 mm
 Résistance à la compression env. 150 kN/m²
 Transmissivité env. $1,8 \cdot 10^{-3}$ m²/s (sous 20 kPa)

Dimensions	N° d'article	Unité de vente	Palette
20 m × 2,00 m	06602247	1 rouleau	5 rouleaux
12,50 m × 3,00 m*	06602303	1 rouleau	20 rouleaux

Protection et drainage de toitures-terrasses végétalisées

DELTA®-FLORAXX TOP

Nappe noire à excroissances à structure octogonale, perforée en polyéthylène associée à un géotextile en polypropylène.

Applications Protection, drainage, séparation et stockage d'eau des toitures végétalisées.

Hauteur des alvéoles env. 20 mm
 Résistance à la compression env. 200 kN/m²
 Capacité de drainage env. 6,6 l/(s · m) pour une pente de 2 %
 Capacité de stockage d'eau dans les alvéoles env. 7 l/m²



Dimensions	N° d'article	Unité de vente	Palette
10 m × 2,00 m	06602441	1 rouleau	12 rouleaux

Nappes de protection et drainage

Protection et drainage de toitures-terrasses

DELTA®-TERRAXX LIGHT

Géocomposite de protection et drainage fiable à capacité drainante élevée. Compatible avec des sollicitations normales. Avec bord adhésif intégré.

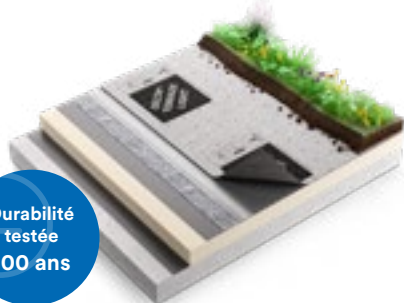
- Toitures-terrasses avec végétalisation extensive ou semi-intensive
- Toitures-terrasses accessibles aux piétons ou véhicules légers
- Protection et drainage de parois verticales enterrées : jusqu'à 7 m d'enfouissement
- Drainage sous dallage et barrière contre le gaz radon
- Protection contre le retrait-gonflement des sols argileux (système DELTA®-RGA)

Résistance à la compression CT/LT env. 250 kN/m² / env. 70 kN/m²

Essai de fatigue 400.000 cycles sous 120 kPa

Hauteur des alvéoles 10 mm

Durabilité testée 100 ans



Dimensions	N° d'article	Unité de vente	Emballage
12,50 m x 2,40 m	02208715	1 rouleau	15 rouleaux

Protection et drainage de toitures-terrasses

DELTA®-TERRAXX

Géocomposite de protection et drainage fiable à capacité drainante élevée. Compatible avec des sollicitations élevées. Avec bord adhésif intégré.

- Protection et drainage de parois verticales enterrées : jusqu'à 10 m d'enfouissement
- Drainage sous dallage et barrière contre le gaz radon
- Ouvrages d'art et d'ingénierie
- Protection contre le retrait-gonflement des sols argileux – système DELTA®-RGA

Essai de fatigue 400.000 cycles sous 190 kPa

Hauteur des alvéoles 10 mm

Longévité mini 100 ans

Affaiblissement acoustique jusqu'à 32 dB



Dimensions	N° d'article	Unité de vente	Emballage
12,50 m x 2,40 m	06602208	1 rouleau	17 rouleaux

Protection et drainage de toitures-terrasses

DELTA®-TERRAXX ULTRA

Géocomposite de protection et drainage hautes performances à capacité drainante élevée. Compatible avec des sollicitations extrêmes. Avec bord adhésif intégré.

- Toitures-terrasses à fort trafic (par exemple : parkings publics)
- Toitures-terrasses accessibles aux véhicules lourds et véhicules de secours
- Protection et drainage de parois verticales enterrées : jusqu'à 20 m d'enfouissement
- Ouvrages d'art et d'ingénierie
- Drainage sous dallage et barrière contre le gaz radon (radiers)

Hauteur des alvéoles 10 mm

Longévité mini 100 ans



Dimensions	N° d'article	Unité de vente	Emballage
10,50 m x 2,40 m	02208714	1 rouleau	15 rouleaux

Nappes de protection et drainage



Système drainant de rénovation

DELTA®-PT

Nappe translucide en PEHD, associée à un treillis de fils soudés.

Applications Assainissement des parois intérieures de caves.
Drainage dans la rénovation de tunnels.

Hauteur des alvéoles env. 8 mm

Dimensions	N° d'article	Unité de vente	Palette
10 m × 1,50 m*	06602516	1 rouleau	23 rouleaux
20 m × 2,00 m*	06601442	1 rouleau	6 rouleaux



Système drainant de rénovation par bandes

BANDE DELTA®-PT

Nappe translucide en PEHD, associée à un treillis de fils soudés.

Applications Drainage par bandes dans la rénovation de tunnels (agrément SNCF).

Hauteur des alvéoles env. 8 mm

Dimensions	N° d'article	Unité de vente	Palette
10 m × 0,35 m*	06602314	1 rouleau	60 rouleaux



Système drainant d'ouvrages d'art

DELTA®-MS 20

Nappe brune à excroissances en PEHD à pouvoir d'évacuation particulièrement élevé pour le drainage des ouvrages d'art.

Hauteur des alvéoles env. 20 mm

Résistance à la compression env. 200 kN/m²

Transmissivité env. $9 \cdot 10^{-3}$ m²/s (sous 20 kPa)

Dimensions	N° d'article	Unité de vente	Palette
20 m × 2,00 m*	06600514	1 rouleau	6 rouleaux

Nappes de protection et drainage

Système d'étanchéité à froid de parois enterrées



DELTA®-THENE

Membrane auto-adhésive à froid constituée d'une masse en bitume élastomère associée à un film en polyéthylène et à un film pelable en sous-face.

Domaine d'emploi Étanchéité de murs enterrés conformes au DTU 20.1 réalisés en béton ou en maçonnerie enduite

Perméance env. 0,0002 g/m² · h · mmHg

Masse surfacique env. 1600 g/m²

Épaisseur env. 1,5 mm

Poids du rouleau env. 32 kg (1 m × 20 m), env. 8 kg (1 m × 5 m)

Avant la pose de DELTA®-THENE, les supports à base minérale doivent être imprégnés à l'aide du PRIMER DELTA®-THENE.

À fixer en partie haute au clou à tête plate (tous les 50 cm).

Dimensions	N° d'article	Unité de vente	Palette
20 m × 1,00 m	02202147	1 rouleau	20 rouleaux
5 m × 1,00 m	02202148	1 rouleau	40 rouleaux



Barrière anti-radon

DELTA®-RADONSTOP LIGHT

Système faisant barrière contre les infiltrations de radon provenant du sous-sol.

Matériau Polyoléfine noire (à surface rugueuse, avec quadrillage)

Coefficient de diffusion de radon D env. $5,8 \cdot 10^{-12}$ m²/s

Masse surfacique env. 280 g/m²

À utiliser avec les accessoires DELTA®-THENE-BAND T 300 et T 150.

Dimensions	N° d'article	Unité de vente	Palette
25 m × 4,00 m	02202940	1 rouleau	25 rouleaux

Bandes d'arase



BANDES D'ARASE DELTA®

Protection contre l'humidité ascendante.

Matériau	Polyoléfine noire avec une surface quadrillée et rugueuse
Épaisseur	env. 0,4 mm
Masse surfacique	env. 280 g/m ²

Dimensions	N° d'article	Unité de vente	Palette
0,15 m × 25 m = 3,75 m ² *	02202587	carton de 12 rouleaux	32 cartons
0,20 m × 25 m = 5,00 m ²	02202588	carton de 12 rouleaux	24 cartons
0,25 m × 25 m = 6,25 m ²	02202589	carton de 12 rouleaux	20 cartons
0,50 m × 25 m = 12,50 m ²	02200917	carton de 12 rouleaux	8 cartons



DELTA®-DPC

Conforme aux DTU 20.1 et 31.2.

Applications	Ouvrages en maçonnerie, constructions à ossature bois
Matériau	Polyoléfine noire avec surface quadrillée et rugueuse
Épaisseur	env. 0,7 mm
Masse surfacique	env. 460 g/m ²
Résistance à la déchirure au clou	> 200 N

Dimensions	N° d'article	Unité de vente	Palette
50 m × 0,20 m = 10,00 m ²	02205887	1 rouleau	100 rouleaux
50 m × 0,25 m = 12,50 m ²	02205889	1 rouleau	100 rouleaux
50 m × 0,30 m = 15,00 m ²	02205891	1 rouleau	60 rouleaux
50 m × 0,40 m = 20,00 m ²	02205895	1 rouleau	40 rouleaux
50 m × 0,50 m = 25,00 m ²	02205895	1 rouleau	40 rouleaux

Bandes d'arase

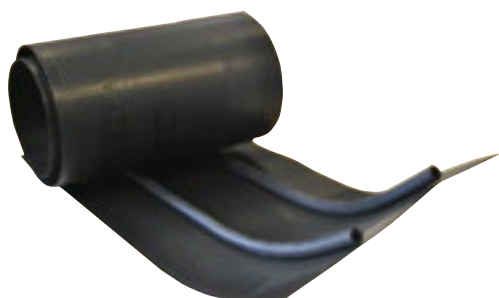


DELTA®-PROTEKT

Bande d'arase faisant barrière contre l'humidité ascendante.
Conforme aux DTU 20.1 et 31.2.

Applications	Ouvrages en maçonnerie, constructions à ossature bois
Matériau	Association multicouches de non-tissés PP et d'une enduction (membrane compatible bitume)
Épaisseur	env. 1,2 mm
Masse surfacique	env. 1.230 g/m ²
Résistance à la déchirure au clou	> 300 N

Dimensions	N° d'article	Unité de vente	Palette
25 m × 0,20 m = 5,00 m ²	02204558	1 rouleau	80 rouleaux
25 m × 0,25 m = 6,25 m ²	02204560	1 rouleau	80 rouleaux



DELTA®-VENTSTOP

Avec deux profilés EPDM assurant l'étanchéité à l'air entre la lisse bois et le plancher béton (constructions à ossature bois). Conforme aux DTU 20.1 et DTU 31.2.

Matériau	Membrane – polyoléfine noire (à surface rugueuse, avec quadrillage). Profilés – mousse EPDM (Ø 12 mm)
Masse surfacique	env. 460 g/m ²
Résistance à la déchirure au clou	> 200 N

Dimensions	N° d'article	Unité de vente	Palette
25 m × 0,20 m	02204508	1 carton de 2 rouleaux	12 cartons de 2 rouleaux
25 m × 0,25 m	02204510	1 carton de 2 rouleaux	12 cartons de 2 rouleaux
25 m × 0,35 m	02204512	1 carton de 1 rouleau	12 cartons de 1 rouleau

Accessoires de pose



DELTA®-MULTI FIXX PLUS

Système de fixation en tête de nappes à excroissances dans le cadre de parois enterrées. Compatible avec les nappes DELTA®-MS, DELTA®-MS DRAIN, DELTA®-NP DRAIN et DELTA®-TERRAXX. Résistances à l'arrachement et à la déchirure au clou augmentées. Clou acier fourni.

Distance entre points de fixation selon la profondeur de pose :

- ▶ ≤ 3 m : 50 cm entre chaque fixation
- ▶ ≤ 6 m : 25 cm entre chaque fixation
- ▶ ≤ 10 m : 15 cm entre chaque fixation

N° d'article	Unité de vente
06602670	carton de 100 pièces



BOUTON POINTE DELTA®

Bouton de montage DELTA® associé à un clou acier pour la fixation de la nappe.

Distance entre points de fixation selon la profondeur de pose :

- ▶ ≤ 3 m : 50 cm entre chaque fixation
- ▶ ≤ 6 m : 25 cm entre chaque fixation
- ▶ ≤ 10 m : 15 cm entre chaque fixation

N° d'article	Unité de vente
06601998	carton de 100 pièces



CHEVILLE DELTA®

Cheville à percussion en matière plastique pour la fixation haute des nappes DELTA®.

Distance entre points de fixation selon la profondeur de pose :

- ▶ ≤ 3 m : 50 cm entre chaque fixation
- ▶ ≤ 6 m : 25 cm entre chaque fixation
- ▶ ≤ 10 m : 15 cm entre chaque fixation
- ▶ ≤ 10 m : 15 cm entre chaque fixation

Longueur 70 mm

Diamètre de 8 mm

perçage

Conditionnement sachet de 100 pièces

N° d'article	Unité de vente
06601101	carton de 5 sachets

Accessoires de pose



CLOU ADHESIF DELTA®

Pour l'assemblage des lés des nappes DELTA® au niveau des recouvrements.

Longueur de la pointe 40 mm
Surface de collage 40 mm × 40 mm

N° d'article	Unité de vente
06600521	carton de 100 pièces



DELTA®-MS CLIP

Clip de montage rapide et efficace de la fixation haute de DELTA®-MS.

N° d'article	Unité de vente
06602232	carton de 100 pièces



VIS DELTA®-TERRAXX

Vis synthétique en polyamide permettant la fixation des nappes à excroissances DELTA® (DELTA®-MS, DELTA®-MS DRAIN, DELTA®-NP DRAIN, DELTA®-TERRAXX) sur une isolation par l'extérieur. Evite de perforer le revêtement d'imperméabilisation ou d'étanchéité.

Longueur 50 mm
Diamètre de la tête 25 mm
Epaisseur minimale des plaques d'isolant 60 mm
Densité de mise en œuvre env. 1 fixation/m²

N° d'article	Unité de vente
06602212	carton de 50 pièces

Accessoires de pose



PROFILE DELTA®

Profilé en PEHD brun pour la finition en partie haute. Compatible avec toutes les nappes à excroissances DELTA®.

Dimension	N° d'article	Unité de vente	Palette
tige de 2 m	06601206	1 botte = 20 tiges	176 bottes



SOLIN ALU DELTA®

Profilé en aluminium de 80/100. Stable aux UV. Trous oblongs (6mm x 9mm) tous les 25cm.

Dimension	N° d'article	Unité de vente	Palette
tige de 2 m	06602318	1 botte = 20 tiges	100 bottes



PROFILE DELTA®-TERRAXX

Profilé synthétique rainuré en PVC pour la réalisation de la finition en tête de parois enterrées dans le cas d'une nappe à excroissances DELTA® (DELTA®-MS, DELTA®-NP DRAIN, DELTA®-TERRAXX) posée sur isolation (épaisseur de l'isolant : 60 à 100 mm).

Largeur 180 mm
Longueur 2 m

Dimensions	N° d'article	Unité de vente	Palette
2 m x 180 mm	06602213	1 botte = 20 tiges	176 bottes

Accessoires de pose



PRIMER DELTA®-THENE

Couche d'imprégnation du support préalable à la pose de DELTA®-THENE.

Consommation env. 0,2 – 0,3/m²

Contenance	N° d'article	Unité de vente
5 litres	02202717	1 bidon



DELTA®-THENE-BAND T 300 ET T 150

Membranes autoadhésives en rouleau, pour une mise en œuvre rapide et efficace des détails de l'étanchéité DELTA®-THENE ou de la barrière anti-radon DELTA®-RADONSPERRE.

Dimensions	N° d'article	Unité de vente	Palette
10 m × 0,30 m (T300)	02202142	1 rouleau	45 rouleaux
10 m × 0,15 m (T150)	02202258	2 rouleaux	90 rouleaux

Système de drainage des bâtiments



TUBES DELTA®-OPTI-DRAIN

Drains en PVC-U sous Avis Technique du CSTB classe de résistance SN4/CR4. Tubes annelés avec perforations sur toute la circonférence, conformément aux exigences pour le domaine de la construction, offrant ainsi une grande surface de captation, bien supérieure aux drains routiers ou agricoles (non conformes). Résistance mécanique supérieure aux autres drains : limite le risque d'écrasement pour conserver les performances et la longévité du drainage.

- Longueur 2,5 m
- 4 largeurs : 100 mm / 125 mm / 160 mm / 200 mm
- Sous Avis Technique du CSTB
- Conditionnement : 12,5 mètres par paquet (5 tubes).

Chaque tube est livré avec un manchon connecteur. Utiliser le guide de choix présent sur la brochure du produit et sur le site.

www.doerken.fr pour choisir le diamètre de tubes convenant au chantier.

Dimensions	N° d'article	Unité de vente	Palette (en m)
2,5 m × Ø 100 mm	02207777	Palette	330 m (132 tubes)
2,5 m × Ø 125 mm	02207779	Palette	202,50 m (81 tubes)
2,5 m × Ø 160 mm	02207780	Palette	115 m (46 tubes)
2,5 m × Ø 200 mm	02207778	Palette	75 m (30 tubes)



REGARD DELTA®-OPTI-CONTROL

Regard de contrôle et de curage.

- Diamètre Ø 315 mm permettant d'accéder librement à la conduite de drainage
 - Hauteur hors tout : 800 mm. Hauteur utile : 650 mm
 - Résistance élevée aux chocs et à la pression
 - Sous Avis Technique du CSTB
 - 3 sorties
 - Diamètre de sortie : Ø 200 mm. Utiliser les réducteurs DELTA®-OPTIDRAIN pour les autres diamètres de drains
 - Livré avec 1 bouchon de sortie et 1 couvercle de regard en PVC (voir photo)
- ⓘ Vous utilisez des tubes de Ø inférieur à 200 mm ? Pensez à prévoir les réducteurs pour le regard (page opposée).

N° d'article	Unité de vente	Palette
02207771	Palette	12 pièces

Système de drainage des bâtiments



RÉDUCTEUR POUR DELTA®-OPTI-CONTROL

Permet d'associer le regard DELTA®-OPTI-CONTROL avec les diamètres de tubes DELTA®-OPTI-DRAIN.

Diamètre Ø 200 mm

Compatibilités avec DELTA®-OPTI-DRAIN	N° d'article	Unité de vente
Ø100 mm	02207773	1 pièce
Ø125 mm	02207774	1 pièce
Ø160 mm	02207775	1 pièce



REHAUSSE POUR DELTA®-OPTI-CONTROL

Rehausse de regard à manchon de raccordement préformé permettant des profondeurs de montage variables jusqu'à 6 m au maximum.

Hauteur hors tout 1050 mm (1,05 m)

Hauteur utile 800 mm

Diamètre Ø 315 mm

N° d'article	Unité de vente	Palette
02207776	1 pièce	16 pièces



BOUCHON DE SORTIE POUR DELTA®-OPTI-CONTROL

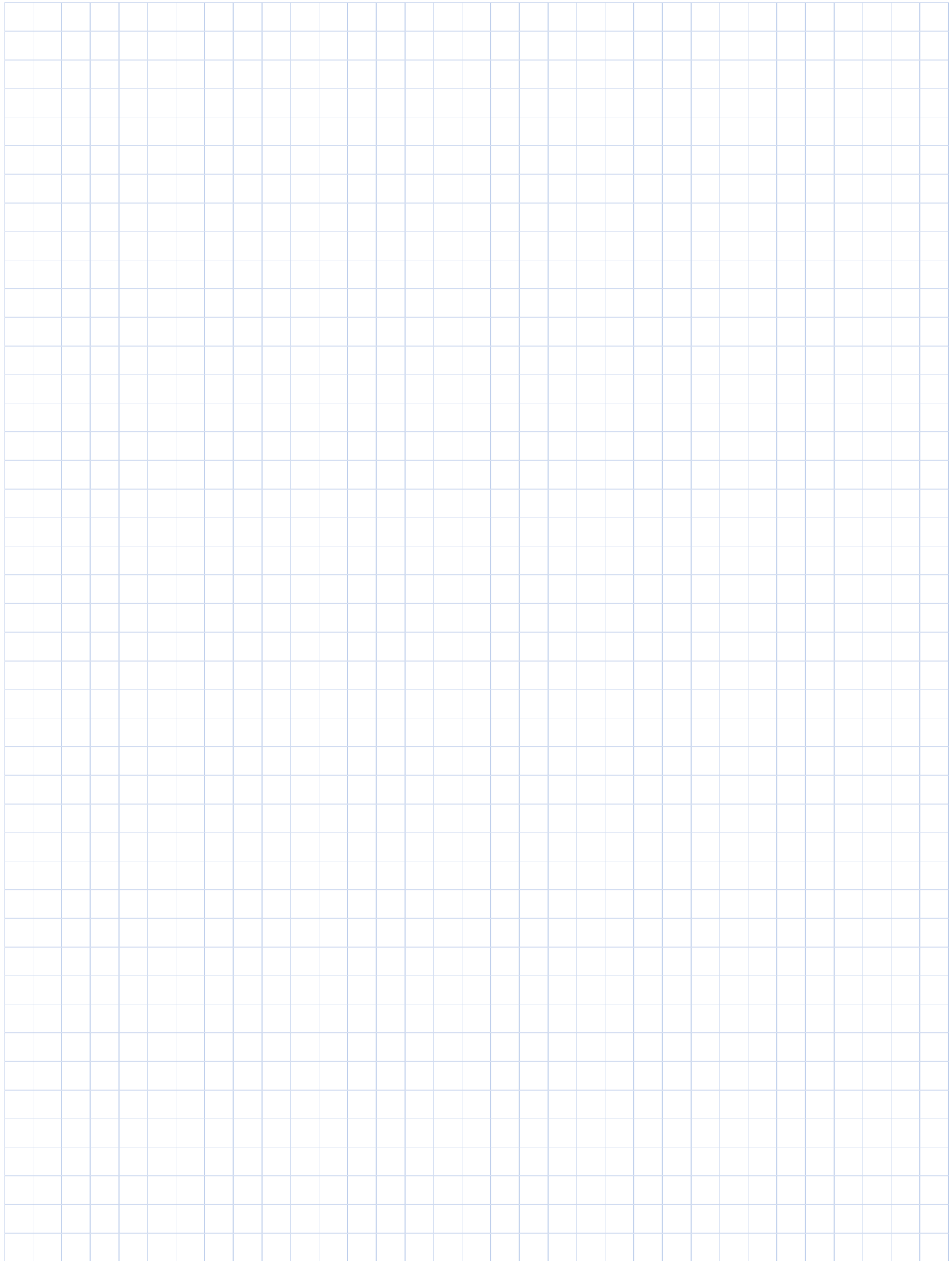
Obtrateur pour le regard DELTA®-OPTI-CONTROL.

Diamètre Ø 200 mm

ⓘ Attention, chaque regard DELTA®-OPTI-CONTROL est équipé d'un bouchon de sortie en standard.

N° d'article	Unité de vente
02207772	1 pièce

Notes

A large grid of graph paper for taking notes, consisting of 20 columns and 30 rows of small squares.

DÖRKEN

Doerken S.A.S.

4 rue de Chemnitz
BP 22107
68059 Mulhouse Cedex 2

☎ 03 89 56 90 09
📠 03 89 56 40 25
✉ doerken@doerken.fr
🌐 www.doerken.fr
▶ DoerkenFR



Les fiches techniques, Déclarations de Performances et autres documents sont à retrouver sur le site **www.doerken.fr**



Trouvez vos contacts techniques et commerciaux au siège DÖRKEN et en région sur le site **www.doerken.fr**